

Державна служба статистики України

Дошкільна освіта України у 2012 році

СТАТИСТИЧНИЙ БЮЛЕТЕНЬ

Київ - 2013

Державна служба статистики України

вул. Шота Руставелі, 3, м. Київ, 01601, Україна
тел. (044) 287-65-22, 235-71-72, факс: (044) 235-37-39
електронна пошта: I.Kalachova@ukrstat.gov.ua
веб-сайт: www.ukrstat.gov.ua

Відповідальний за випуск І.В. Калачова

При підготовці статистичного бюлетеня було використано дані форм державних статистичних спостережень: №85-к «Звіт дошкільного навчального закладу за 2012 рік», №2-буд «Звіт про реалізацію дозволу на виконання будівельних робіт», а також адміністративної звітності №76-РВК «Зведений звіт денних загальноосвітніх навчальних закладів», «Звіт про виконання Зведеного бюджету України по видатках».

Бюлетень містить інформацію, яка використовується для здійснення міжнародних порівнянь (зокрема Інститутом статистики ЮНЕСКО). При цьому статистичні дані, які відповідають діючій в Україні нормативно-правовій базі, адаптовано до Міжнародної стандартної класифікації освіти (МСКО або ISCED).

Просимо також врахувати, що у бюлетені наведено схожі за назвою, але різні за змістом та методикою розрахунку показники.

Показник "Охоплення дітей дошкільними навчальними закладами" розраховується таким чином: загальна чисельність вихованців дошкільних навчальних закладів ділиться на загальну чисельність дітей у віці 1–6 років (без дітей, що навчаються у перших класах, організованих у школах) і помножується на 100.

"Чистий показник охоплення дітей дошкільними навчальними закладами" розраховується таким чином: загальна чисельність вихованців дошкільних навчальних закладів ділиться на чисельність постійного населення у віці 0–6 років і помножується на 100. Відповідно при розрахунку чистих показників охоплення дошкільними навчальними закладами дітей окремих вікових груп використовуються дані про чисельність вихованців та чисельність дітей даних вікових груп.

УМОВНІ ПОЗНАЧЕННЯ

- | | |
|---------------|---|
| Тире (–) | - явищ не було |
| Крапки (...) | - відомості відсутні |
| Нуль (0; 0,0) | - явища відбулися, але у вимірах, менших за ті, що можуть бути виражені використаними у таблиці розрядами |
| Символ (х) | - заповнення рубрики за характером побудови таблиці не має сенсу. |

ФІНАНСУВАННЯ ОСВІТИ У 2000 - 2012 РОКАХ

	Загальні видатки зведеного бюджету, млн.грн.	Видатки у % до		Видатки на окремі підгалузі у % до видатків на галузь	Загальні видатки зведеного бюджету, млн.грн.	Видатки у % до		Видатки на окремі підгалузі у % до видатків на галузь
		загальних видатків	ВВП			загальних видатків	ВВП	
		<u>2000 рік</u>				<u>2010 рік</u>		
Всього з них	48148,6	100,0	100,0	X	377842,8	100,0	100,0	X
на освіту – всього у тому числі	7085,5	14,7	4,2	100,0	79826,0	21,1	7,4	100,0
дошкільну	789,0	1,6	0,5	11,1	10238,3	2,7	0,9	12,8
загальну середню	2564,6	5,3	1,5	36,2	32852,4	8,7	3,0	41,2
професійно-технічну	429,1	0,9	0,3	6,1	5106,2	1,4	0,5	6,4
вищу	2285,5	4,7	1,3	32,3	24998,4	6,6	2,3	31,3
		<u>2005 рік</u>				<u>2011 рік</u>		
Всього з них	141989,5	100,0	100,0	X	416853,6	100,0	100,0	X
на освіту – всього у тому числі	26801,8	18,1	6,1	100,0	86253,6	20,7	6,6	100,0
дошкільну	2940,7	2,0	0,7	11,0	11831,6	2,8	0,9	13,7
загальну середню	11158,8	7,4	2,5	41,6	35234,5	8,5	2,7	40,8
професійно-технічну	1749,9	1,1	0,4	6,5	5305,4	1,3	0,4	6,2
вищу	7934,1	5,7	1,8	29,6	26619,6	6,4	2,0	30,9
		<u>2009 рік</u>				<u>2012 рік¹</u>		
Всього з них	307399,4	100,0	100,0	X	492394,9	100,0	100,0	X
на освіту – всього у тому числі	66773,6	21,7	7,3	100,0	101547,5	20,6	7,2	100,0
дошкільну	8325,2	2,7	0,9	12,5	14627,9	3,0	1,0	14,4
загальну середню	27640,7	9,0	3,0	41,4	42446,1	8,6	3,0	41,8
професійно-технічну	4108,0	1,3	0,4	6,2	6033,9	1,2	0,4	5,9
вищу	20966,3	6,8	2,3	31,4	29335,5	6,0	2,1	28,9

¹ Попередні дані станом на 12.03.2013р.

**ТАБЛИЦЯ СПІВСТАВЛЕННЯ СТУПЕНІВ ОСВІТИ ЗА МІЖНАРОДНОЮ СТАНДАРТНОЮ КЛАСИФІКАЦІЄЮ ОСВІТИ (МСКО) З
НАВЧАЛЬНИМИ ЗАКЛАДАМИ УКРАЇНИ, ЯКІ ЗАБЕЗПЕЧУЮТЬ ОТРИМАННЯ ВІДПОВІДНОГО СТУПЕНЯ**

Назва ступеня освіти за МСКО	Код ступеня освіти за МСКО	Тривалість навчання	Навчальні заклади України, які забезпечують отримання відповідного ступеня		Назва ступеня освіти за МСКО	Код ступеня освіти за МСКО	Тривалість навчання	Навчальні заклади України, які забезпечують отримання відповідного ступеня
1	2	3	4		1	2	3	4
Допочаткове навчання	0	3 - 4 роки	Дошкільні навчальні заклади		Післясередня, не вища освіта	4 (4B)	1 рік	Учні (слухачі) ПТНЗ, які після отримання повної загальної середньої освіти здобувають кваліфікацію «кваліфікований робітник»
Початкова освіта/ Перший етап базової освіти	1	4 роки	1 - 3(4) класи денних загальноосвітніх навчальних закладів (без учнів, які потребують корекції фізичного та (або) розумового розвитку)		Перший етап вищої освіти	5A 5B	5 - 6 років 2 - 3 роки	Студенти ВНЗ III - IV рівнів акредитації Студенти ВНЗ I - II рівнів акредитації
Перший етап середньої освіти/ Другий етап базової освіти	2	5 років	5 - 9 класи денних і вечірніх загальноосвітніх навчальних закладів (без учнів, які потребують корекції фізичного та (або) розумового розвитку)					
Другий етап середньої освіти	3 (3B)	2 роки	10 - 11(12) класи денних і вечірніх загальноосвітніх навчальних закладів, учні (слухачі) ПТНЗ, які здобувають повну загальну середню освіту і кваліфікацію «кваліфікований робітник»		Другий етап вищої освіти	6	3 роки	Аспірантура, докторантура

**РОЗПОДІЛ ЧИСЕЛЬНОСТІ УЧНІВ, СЛУХАЧІВ ТА СТУДЕНТІВ НАВЧАЛЬНИХ ЗАКЛАДІВ УКРАЇНИ
ЗА МІЖНАРОДНОЮ СТАНДАРТНОЮ КЛАСИФІКАЦІЄЮ ОСВІТИ (МСКО)**

(осіб)													
Назва ступеня освіти за МСКО	Код ступеня освіти за МСКО	2000/01	2001/02	2002/03	2003/04	2004/05	2005/06	2006/07	2007/08	2008/09	2009/10	2010/11	2011/12
Допочаткове навчання	0	983001	968034	973535	976781	996481	1031701	1080882	1137488	1194546	1213890	1272745	1354394
Початкова освіта/ Перший етап базової освіти	1	2065348	2047085	1960512	1850734	1945715	1753689	1647847	1573458	1531943	1540282	1563396	1584382
Перший етап середньої освіти/ Другий етап базової освіти	2	3579702	3425454	3251458	3068479	2698222	2611426	2493102	2367061	2227918	2289065	2101546	1989192
Другий етап середньої освіти	3	1381980	1389180	1392475	1378631	1344605	1284837	1215634	1131463	1060639	843907	824165	909924
Післясередня, не вища освіта	4	178523	178674	175667	173465	187690	185266	176445	172073	171395	182607	175587	152461
Перший етап вищої освіти	5A	1402904	1548049	1686912	1843831	2026726	2203830	2318553	2372462	2364541	2245200	2129835	1954789
	5B	528041	561265	582855	592917	548466	505331	468029	441336	399332	354226	361453	356768
Другий етап вищої освіти	6	24426	25362	26454	28326	29683	31181	32666	33915	34820	35578	36214	35823

**ІНДЕКСИ ГЕНДЕРНОГО ПАРИТЕТУ
СЕРЕД УЧНІВ, СЛУХАЧІВ ТА СТУДЕНТІВ НАВЧАЛЬНИХ ЗАКЛАДІВ УКРАЇНИ ¹**

Назва ступеня освіти за МСКО	Код ступеня освіти за МСКО	2000/01	2001/02	2002/03	2003/04	2004/05	2005/06	2006/07	2007/08	2008/09	2009/10	2010/11	2011/12
Допочаткове навчання	0	0,922	0,922	0,922	0,915	0,907	0,914	0,916	0,914	0,915	0,919	0,919	0,922
Початкова освіта/ Перший етап базової освіти	1	0,950	0,949	0,950	0,947	0,947	0,949	0,948	0,953	0,951	0,953	0,956	0,958
Перший етап середньої освіти/ Другий етап базової освіти	2	0,955	0,952	0,950	0,951	0,954	0,954	0,952	0,955	0,953	0,953	0,952	0,954
Другий етап середньої освіти	3	0,938	0,930	0,926	0,916	0,909	0,905	0,899	0,894	0,892	0,870	0,859	0,888
Післясередня, не вища освіта	4	1,192	1,190	1,140	1,093	1,002	0,944	0,927	0,900	0,826	0,739	0,750	0,751
Перший етап вищої освіти	5A	1,109	1,144	1,181	1,195	1,189	1,202	1,204	1,211	1,220	1,203	1,163	1,131
	5B	1,176	1,151	1,131	1,109	1,140	1,091	1,101	1,093	1,144	1,135	1,137	1,152
Другий етап вищої освіти	6	0,954	0,964	0,986	1,009	1,076	1,178	1,234	1,317	1,413	1,464	1,479	1,498

¹ Співвідношення чисельності осіб жіночої статі до чисельності осіб чоловічої статі (методика ЮНЕСКО).

ДОШКІЛЬНІ НАВЧАЛЬНІ ЗАКЛАДИ УКРАЇНИ

(на кінець року)

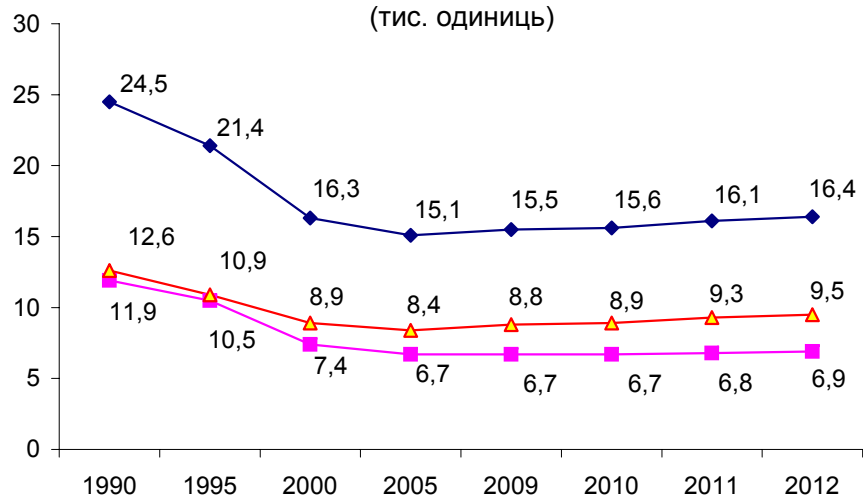
	1985	1990	1995	2000	2005	2009	2010	2011	2012
Кількість закладів, тис.	22,9	24,5	21,4	16,3	15,1	15,5	15,6	16,1	16,4 ¹
у міських поселеннях	11,7	11,9	10,5	7,4	6,7	6,7	6,7	6,8	6,9
у сільській місцевості	11,2	12,6	10,9	8,9	8,4	8,8	8,9	9,3	9,5
В них місць, тис.	2515	2277	2014	1117	1056	1121	1136	1171	1204 ²
у міських поселеннях	1838	1662	1463	832	773	814	821	843	864
у сільській місцевості	677	615	551	285	283	307	315	328	340
Чисельність дітей у закладах, тис. осіб	2600	2428	1536	983	1032	1214	1273	1354	1428
у міських поселеннях	2048	1877	1222	824	840	972	1012	1063	1115
у сільській місцевості	552	551	314	159	192	242	261	291	313
Охоплення дітей закладами (у відсотках до чисельності дітей відповідного віку)	60	57	44	40	51	53	53	55	59 ³
у міських поселеннях	69	64	53	52	64	64	64	65	69 ³
у сільській місцевості	40	43	28	18	27	31	32	35	38 ³
Чисельність дітей у закладах у розрахунку на 100 місць	103	107	76	88	98	108	112	116	119
у міських поселеннях	111	113	84	99	109	119	123	126	129
у сільській місцевості	81	90	57	56	68	79	83	89	92

¹ З них 0,7 тис. закладів не працювали.

² Не враховані місця у дошкільних закладах, які не працювали протягом року або більше з будь-якої причини.

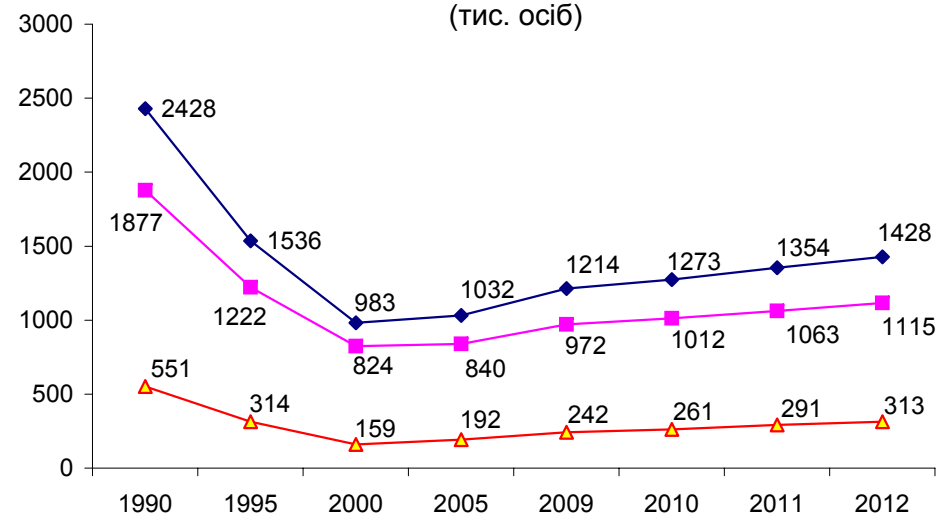
³ Дані попередні. У розрахунку використано чисельність постійного населення України станом на кінець 2011р.

**Кількість дошкільних навчальних закладів
України**
(тис. одиниць)



—♦— всього по Україні —■— у міських поселеннях —▲— у сільській місцевості

**Чисельність дітей у дошкільних навчальних
зкладах України**
(тис. осіб)



—♦— всього по Україні —■— у міських поселеннях —▲— у сільській місцевості

ДОШКІЛЬНІ НАВЧАЛЬНІ ЗАКЛАДИ ЗА РЕГІОНАМИ

	Кількість закладів, одиниць							В них дітей, тис. осіб						
	1990	1995	2000	2005	2010	2011	2012	1990	1995	2000	2005	2010	2011	2012
Україна	24525	21359	16347	15058	15628	16078	16396	2428,3	1535,6	983,0	1031,7	1272,7	1354,4	1428,4
Автономна														
Республіка Крим	1062	865	684	613	607	600	604	148,4	74,5	36,3	40,3	51,8	54,6	57,9
Вінницька	1127	983	695	644	704	720	748	83,6	55,7	37,8	39,0	46,3	49,0	52,5
Волинська	495	468	305	355	444	451	459	43,1	30,4	17,0	23,1	31,7	33,2	35,5
Дніпропетровська	1737	1579	1115	954	939	953	972	207,5	137,2	81,3	82,3	99,3	105,3	111,7
Донецька	2337	2040	1402	1155	1144	1144	1158	267,2	164,4	107,0	105,7	125,0	131,4	137,4
Житомирська	830	595	482	575	644	681	697	61,6	39,9	28,4	29,8	38,7	44,0	47,3
Закарпатська	668	613	505	506	532	552	557	51,0	31,4	20,1	26,9	35,5	43,9	45,0
Запорізька	991	851	655	544	526	537	555	114,0	69,9	44,2	44,4	52,3	54,3	56,2
Івано-Франківська	438	363	285	283	334	352	376	39,9	25,9	17,5	20,0	27,6	29,2	31,4
Київська	957	887	776	710	682	693	705	91,7	61,5	44,5	44,9	56,8	59,4	62,7
Кіровоградська	833	696	566	505	530	520	527	67,5	40,8	23,5	24,0	27,6	29,4	30,9
Луганська	1200	1012	644	576	528	556	578	131,2	71,7	41,4	42,8	50,9	53,4	58,1
Львівська	858	679	483	478	589	665	694	83,7	47,4	34,9	40,8	57,1	61,4	65,1
Миколаївська	871	785	541	517	552	564	567	76,5	49,1	28,9	29,3	36,1	39,0	41,1
Одеська	1263	1094	735	743	744	775	780	128,8	74,6	45,4	51,7	62,9	66,9	71,5
Полтавська	1080	979	747	599	562	589	602	80,0	56,8	36,3	34,3	40,1	42,7	45,0
Рівненська	487	364	263	265	397	440	460	43,1	28,9	18,2	22,3	32,8	35,8	37,2
Сумська	780	684	590	415	495	505	528	71,2	41,9	29,9	28,5	34,5	36,4	37,5
Тернопільська	676	553	474	499	506	537	547	40,5	26,7	19,1	21,6	26,4	28,4	29,8
Харківська	1349	1227	742	612	633	648	681	150,9	95,8	55,1	55,4	67,9	71,5	74,3
Херсонська	779	670	561	487	493	492	496	76,3	42,4	26,6	27,1	34,3	35,8	37,4
Хмельницька	864	767	757	806	815	830	827	66,3	46,5	34,1	36,6	42,3	44,3	45,4
Черкаська	902	885	791	691	696	697	691	80,4	57,0	36,1	35,8	39,4	40,6	43,3
Чернівецька	368	312	252	309	353	366	369	34,9	20,0	15,3	21,2	27,4	29,3	30,5
Чернігівська	763	550	520	461	414	434	437	56,3	34,7	21,9	22,7	26,1	27,8	29,2
м.Київ	805	742	687	671	679	686	692	132,0	95,0	72,2	70,6	89,3	94,3	100,7
м.Севастополь	...	116	90	85	86	91	89	...	15,5	10,0	10,6	12,6	13,1	13,8

**РОЗПОДІЛ ДІТЕЙ У ДОШКІЛЬНИХ НАВЧАЛЬНИХ ЗАКЛАДАХ ЗА МОВАМИ ВИХОВАННЯ
ТА РЕГІОНАМИ**

(відсотків)

	Питома вага дітей, які виховувались мовою															
	українською								російською							
	1995	2000	2005	2008	2009	2010	2011	2012	1995	2000	2005	2008	2009	2010	2011	2012
Україна	66,0	78,0	84,2	85,6	85,8	85,9	85,9	85,6	33,0	21,6	15,2	13,8	13,6	13,5	13,5	13,7
Автономна																
Республіка Крим	0,2	2,8	3,6	3,6	3,4	3,3	3,3	3,2	99,3	96,3	95,3	95,4	95,5	95,6	95,3	95,4
Вінницька	99,9	100,0	99,9	100,0	100,0	100,0	100,0	100,0	0,1	-	0,0	-	-	-	-	-
Волинська	99,0	100,0	100,0	100,0	100,0	100,0	100,0	100,0	1,0	-	-	-	-	-	-	-
Дніпропетровська	77,0	84,5	89,2	90,2	90,7	90,6	91,1	91,2	23,0	15,5	10,8	9,8	9,3	9,4	8,8	8,8
Донецька	10,0	34,5	65,9	72,9	73,2	73,7	73,6	73,9	90,0	65,5	34,1	27,1	26,8	26,3	26,4	26,1
Житомирська	98,0	99,8	100,0	100,0	100,0	100,0	100,0	100,0	2,0	0,2	-	-	-	-	-	-
Закарпатська	89,0	90,2	88,6	89,3	89,5	89,6	89,2	89,0	1,0	0,6	0,5	0,4	0,4	0,4	0,4	0,3
Запорізька	36,0	62,9	77,4	81,8	82,6	84,0	84,3	83,5	64,0	37,1	22,6	18,2	17,4	16,0	15,7	16,5
Івано-Франківська	99,8	100,0	100,0	100,0	100,0	100,0	100,0	100,0	0,2	-	-	-	-	-	-	-
Київська	97,0	99,6	99,9	99,95	99,9	99,9	99,9	99,9	3,0	0,4	0,1	0,05	0,1	0,1	0,1	0,1
Кіровоградська	96,0	98,2	99,2	99,2	99,3	99,2	99,4	99,4	4,0	1,8	0,8	0,8	0,7	0,8	0,6	0,6
Луганська	14,0	19,7	35,6	37,5	37,0	37,6	37,2	36,8	86,0	80,3	64,4	62,5	63,0	62,4	62,8	63,2
Львівська	99,6	99,7	99,9	99,8	99,8	99,8	99,8	99,8	0,3	-	-	-	-	-	-	-
Миколаївська	71,0	90,4	96,2	96,6	96,1	95,9	95,0	95,8	29,0	9,6	3,8	3,4	3,9	4,1	4,9	4,1
Одеська	33,0	62,9	72,9	78,0	77,1	77,8	74,1	70,6	66,0	35,4	25,5	20,3	21,2	20,6	24,3	27,4
Полтавська	98,0	98,3	99,1	98,6	98,7	98,8	99,6	99,6	2,0	1,7	0,9	1,4	1,3	1,2	0,4	0,4
Рівненська	99,6	99,9	100,0	100,0	100,0	100,0	100,0	100,0	0,4	0,1	-	-	-	-	-	-
Сумська	87,0	97,7	97,5	98,1	98,7	98,7	98,5	98,7	13,0	2,3	2,5	1,9	1,3	1,3	1,5	1,3
Тернопільська	100,0	100,0	100,0	100,0	100,0	100,0	100,0	100,0	-	-	-	-	-	-	-	-
Харківська	48,0	82,7	88,7	88,8	88,3	88,7	89,0	88,8	52,0	17,3	11,3	11,2	11,7	11,3	11,0	11,2
Херсонська	82,0	83,2	86,3	86,9	87,7	87,4	88,0	88,1	18,0	16,8	13,7	13,1	12,3	12,6	12,0	11,9
Хмельницька	99,0	99,9	99,9	99,96	99,96	99,96	99,96	99,96	1,0	0,1	0,0	0,04	0,04	0,04	0,04	0,04
Черкаська	99,6	99,9	99,9	100,0	100,0	100,0	100,0	100,0	0,4	0,1	0,1	-	-	-	-	-
Чернівецька	92,0	93,6	91,3	92,1	91,7	91,5	90,8	90,4	0,5	0,2	-	-	-	-	-	-
Чернігівська	92,0	99,5	99,9	99,94	99,9	99,9	99,9	99,96	8,0	0,5	0,1	0,06	0,1	0,1	0,1	0,04
м.Київ	99,0	99,9	99,9	99,9	99,9	99,9	99,9	99,9	1,0	0,1	0,1	-	-	-	-	0,02
м.Севастополь	1,0	1,6	2,0	3,7	4,8	4,4	4,4	4,8	99,0	98,4	98,0	96,3	95,2	95,6	95,6	95,2

На кінець 2012р. 10,3 тис. дітей у регіонах компактного проживання населення інших національностей виховувались угорською, румунською, німецькою, польською, івритом, молдавською, кримськотатарською та іншими мовами.

ОХОПЛЕННЯ ДІТЕЙ ДОШКІЛЬНИМИ НАВЧАЛЬНИМИ ЗАКЛАДАМИ ЗА РЕГІОНАМИ

(міські поселення та сільська місцевість)

(у відсотках до чисельності дітей відповідного віку)

	1985	1990	1995	2000	2005	2006	2007	2008	2009	2010	2011	2012 ²
Україна	60	57	44	40	51	53	54	54	53	53	55	59
Автономна												
Республіка Крим	73 ¹	68 ¹	50	37	48	50	51	51	49	48	49	52
Вінницька	56	58	43	38	51	53	55	56	55	55	56	61
Волинська	39	44	34	24	38	42	44	45	44	45	45	49
Дніпропетровська	70	65	55	48	58	60	60	59	57	57	59	63
Донецька	66	63	54	53	62	63	63	63	61	61	62	66
Житомирська	48	52	38	35	47	49	51	52	55	55	61	66
Закарпатська	44	43	29	25	37	40	40	42	41	42	50	52
Запорізька	70	66	51	49	59	60	60	60	59	59	60	63
Івано-Франківська	31	31	22	20	28	30	32	33	33	34	35	38
Київська	60	57	48	48	59	61	61	62	60	60	61	65
Кіровоградська	70	68	47	39	53	55	56	56	55	55	57	61
Луганська	62	59	42	39	51	52	52	52	49	50	51	57
Львівська	35	35	23	23	33	36	38	40	40	41	43	46
Миколаївська	70	66	51	43	55	57	59	58	57	59	62	65
Одеська	66	60	43	37	49	51	52	53	48	47	48	52
Полтавська	64	61	50	45	56	58	58	59	57	58	60	64
Рівненська	36	40	29	23	32	35	38	40	39	41	43	46
Сумська	67	66	48	49	60	62	65	66	65	66	68	72
Тернопільська	44	43	31	29	41	41	43	45	44	45	48	51
Харківська	68	62	52	46	53	54	55	55	54	54	55	58
Херсонська	71	70	45	40	52	57	57	58	58	59	60	63
Хмельницька	52	57	44	43	59	60	61	61	60	61	62	64
Черкаська	69	68	56	49	65	67	68	68	67	66	66	71
Чернівецька	46	43	27	26	45	47	50	51	51	53	55	57
Чернігівська	56	57	44	39	50	52	53	55	55	54	56	59
м.Київ	73	60	58	63	65	64	62	61	59	59	60	65
м.Севастополь	59	63	68	67	66	65	63	62	64	67

¹ Включно з м.Севастополь.

² Дані попередні.

**ОХОПЛЕННЯ ДІТЕЙ ДОШКІЛЬНИМИ НАВЧАЛЬНИМИ ЗАКЛАДАМИ
ЗА РЕГІОНАМИ
(міські поселення)**

(у відсотках до чисельності дітей відповідного віку)

	1985	1990	1995	2000	2005	2006	2007	2008	2009	2010	2011	2012 ²
Україна	69	64	53	52	64	66	66	66	64	64	65	69
Автономна												
Республіка Крим	76 ¹	68 ¹	62	54	66	67	67	65	62	61	62	66
Вінницька	72	64	51	53	70	72	72	73	70	69	72	78
Волинська	58	67	46	41	61	63	63	64	62	62	63	67
Дніпропетровська	74	67	59	54	64	66	65	65	63	63	65	70
Донецька	67	64	55	55	64	65	66	66	63	64	65	69
Житомирська	67	65	50	54	68	70	71	71	74	72	76	81
Закарпатська	62	57	42	44	55	57	56	57	55	56	61	64
Запорізька	74	69	57	61	72	71	70	70	69	69	70	73
Івано-Франківська	56	52	40	38	52	54	56	57	56	58	60	64
Київська	73	64	56	59	71	71	71	71	69	69	69	74
Кіровоградська	76	72	54	54	69	70	70	71	68	67	70	73
Луганська	65	59	43	44	56	57	57	56	54	54	55	60
Львівська	52	49	34	35	50	53	55	57	57	59	61	63
Миколаївська	74	69	57	54	66	67	68	67	66	68	70	74
Одеська	71	63	52	48	59	61	63	63	57	56	57	61
Полтавська	72	68	60	60	73	75	74	75	72	72	75	80
Рівненська	58	57	44	44	62	65	66	68	65	66	68	71
Сумська	75	71	55	57	72	74	75	75	74	75	77	80
Тернопільська	57	56	37	44	63	64	63	65	64	65	68	73
Харківська	73	65	56	51	63	63	63	63	61	61	62	65
Херсонська	76	72	52	52	66	69	68	68	67	68	67	71
Хмельницька	67	67	53	54	72	73	72	73	70	72	72	76
Черкаська	74	70	60	62	77	79	79	79	77	77	76	82
Чернівецька	69	60	44	54	73	73	75	74	73	75	77	80
Чернігівська	69	66	56	54	68	69	69	72	70	69	70	74
м. Київ	73	60	58	63	65	64	62	61	59	59	60	65
м. Севастополь	60	63	70	69	67	66	65	65	65	69

¹ Включно з м. Севастополь.

² Дані попередні.

**ОХОПЛЕННЯ ДІТЕЙ ДОШКІЛЬНИМИ НАВЧАЛЬНИМИ ЗАКЛАДАМИ
ЗА РЕГІОНАМИ
(сільська місцевість)**

(у відсотках до чисельності дітей відповідного віку)

	1985	1990	1995	2000	2005	2006	2007	2008	2009	2010	2011	2012 ²
Україна	40	43	28	18	27	29	31	32	31	32	35	38
Автономна												
Республіка Крим	68 ¹	67 ¹	33	14	22	24	28	29	29	30	30	34
Вінницька	40	48	34	23	32	35	37	38	37	40	39	43
Волинська	19	26	20	8	18	23	27	28	27	28	29	32
Дніпропетровська	53	52	35	21	31	32	33	32	31	32	32	36
Донецька	57	56	43	35	43	41	40	40	38	38	38	41
Житомирська	22	33	18	10	20	22	24	26	29	31	40	46
Закарпатська	32	33	22	14	27	30	31	33	33	34	44	45
Запорізька	55	56	34	16	24	26	28	29	29	31	32	35
Івано-Франківська	12	14	8	6	12	13	15	16	16	17	18	20
Київська	41	46	35	30	39	42	44	47	46	46	46	51
Кіровоградська	60	60	36	19	30	33	33	34	34	35	37	40
Луганська	46	45	35	12	19	21	22	22	21	24	26	34
Львівська	12	15	8	7	10	12	13	15	15	17	20	23
Миколаївська	62	61	40	24	37	39	41	42	40	43	47	51
Одеська	57	56	30	22	36	36	37	38	33	34	35	38
Полтавська	51	50	37	24	29	32	33	34	33	34	36	40
Рівненська	16	22	14	6	12	15	18	20	21	23	26	27
Сумська	50	54	34	33	35	37	44	45	47	46	49	54
Тернопільська	34	31	24	16	24	24	27	29	28	29	31	33
Харківська	48	48	38	25	21	22	25	27	26	27	29	33
Херсонська	63	67	34	25	34	40	41	44	45	47	49	52
Хмельницька	32	41	30	30	43	45	47	46	46	46	48	48
Черкаська	61	63	48	32	50	52	53	53	53	51	52	57
Чернівецька	29	31	16	10	30	32	35	37	38	39	42	44
Чернігівська	34	39	21	12	17	20	23	23	24	24	27	30
м. Київ	-	-	-	-	-	-	-	-	-	-	-	-
м. Севастополь	48	62	45	46	46	43	40	34	41	43

¹ Включно з м. Севастополь.

² Дані попередні.

**ЧИСТІ ПОКАЗНИКИ ОХОПЛЕННЯ ДОШКІЛЬНИМИ НАВЧАЛЬНИМИ ЗАКЛАДАМИ
ДІТЕЙ РІЗНИХ ВІКОВИХ ГРУП**

(чисельність вихованців певного віку у % до чисельності населення відповідного віку)

	1990	1995	2000	2001	2003	2005	2006	2007	2008	2009	2010	2011	2012 ¹
В цілому по Україні	47,1	37,4	32,1	33,1	35,3	37,2	38,0	38,9	39,0	38,1	38,9	40,5	42,7
0 - 2 роки	23,5	13,7	12,0	12,5	13,4	14,6	15,2	15,4	15,7	14,8	15,2	15,3	15,3
3 - 4 роки	68,8	54,4	50,7	55,7	64,3	71,7	73,6	76,3	78,2	77,1	77,6	79,0	84,6
5 років	69,8	54,5	47,6	50,5	56,9	62,7	65,6	65,3	66,8	66,7	69,1	70,3	74,0
3-5 років	69,2	54,4	49,6	53,8	61,7	68,7	71,1	72,8	74,5	73,7	75,0	76,2	81,3
6 років	45,2	44,4	31,5	25,0	21,9	17,7	15,5	13,4	11,0	9,4	8,8	8,9	9,2
3 - 6 років	63,0	51,7	44,7	46,1	51,1	55,8	57,3	58,9	59,5	58,5	59,1	60,9	64,8
Міські поселення	53,5	46,1	43,4	45,9	47,1	47,3	47,4	47,5	47,2	45,8	46,4	47,8	50,1
0 - 2 роки	...	17,1	16,9	18,0	18,0	19,0	19,8	19,9	20,2	18,9	19,5	19,7	19,8
3 - 4 роки	...	65,2	67,3	77,1	87,1	90,5	90,9	91,8	92,6	91,3	91,5	91,6	97,8
5 років	...	64,2	61,0	66,5	74,1	79,3	79,1	77,6	78,0	76,6	78,7	79,3	82,7
3-5 років	...	64,8	65,1	73,3	82,6	86,9	87,2	87,3	88,0	86,5	87,5	87,6	93,0
6 років	...	57,5	45,2	37,3	33,0	26,2	22,6	18,3	14,7	12,4	11,3	11,3	11,7
3 - 6 років	...	62,8	59,7	63,5	69,4	71,9	71,9	71,6	71,1	69,2	69,2	70,2	74,4
Сільська місцевість	33,3	21,6	13,7	13,6	16,1	19,3	20,6	22,2	22,9	22,8	23,9	25,9	27,9
0 - 2 роки	...	7,9	4,2	4,2	5,1	5,8	6,0	6,3	6,7	6,5	6,8	6,7	6,7
3 - 4 роки	...	34,8	23,3	23,5	29,4	38,5	41,6	45,9	48,8	48,5	49,8	53,7	58,1
5 років	...	35,5	25,2	26,0	30,9	37,0	42,0	43,0	45,1	46,4	49,4	52,1	56,6
3-5 років	...	35,0	24,0	24,4	29,9	38,0	41,7	44,9	47,6	47,8	49,7	53,2	57,6
6 років	...	17,6	8,5	6,2	5,1	4,6	4,3	4,8	4,2	3,6	3,7	4,0	4,1
3 - 6 років	...	30,5	19,8	19,5	23,3	29,2	31,8	35,1	36,9	37,1	38,8	42,0	45,5

¹ Дані попередні.

**ЧИСТІ ПОКАЗНИКИ ОХОПЛЕННЯ ДОШКІЛЬНИМИ НАВЧАЛЬНИМИ ЗАКЛАДАМИ
ДІТЕЙ РІЗНИХ ВІКОВИХ ГРУП ЗА РЕГІОНАМИ У 2010 РОЦІ**

(чисельність вихованців певного віку у % до чисельності населення відповідного віку)

	0 - 2 роки			3 - 4 роки			5 років			3-5 років			6 років		
	Всього	міські поселен- ня	сільська місце- вість	Всього	міські поселен- ня	сільська місце- вість	Всього	міські поселен- ня	сільська місце- вість	Всього	міські поселен- ня	сільська місце- вість	Всього	міські поселен- ня	сільська місце- вість
Україна	15,2	19,5	6,8	77,6	91,5	49,8	69,1	78,7	49,4	75,0	87,5	49,7	8,8	11,3	3,7
Автономна															
Республіка Крим	12,7	18,0	5,2	69,8	85,8	46,1	70,3	81,1	52,7	69,9	84,3	48,0	7,6	10,5	3,0
Вінницька	15,3	21,1	9,0	81,8	98,8	62,9	67,1	81,3	51,5	77,2	93,3	59,3	9,4	12,1	6,5
Волинська	11,1	18,9	3,8	64,3	88,0	40,9	67,2	82,6	52,7	65,2	86,3	44,7	4,5	5,9	3,1
Дніпропетровська	19,2	21,5	8,5	82,0	88,8	49,1	70,7	76,3	42,7	78,5	84,9	47,2	8,0	8,8	3,6
Донецька	20,7	21,7	11,2	88,1	91,2	60,0	72,2	75,1	45,3	83,2	86,2	55,6	10,5	10,8	7,9
Житомирська	12,3	17,4	5,1	80,4	100,0	46,2	77,2	95,0	52,4	79,4	100,0	48,2	11,4	17,8	2,1
Закарпатська	12,2	17,7	9,0	58,8	76,2	47,9	59,6	71,9	51,9	59,0	74,8	49,2	2,6	4,1	1,7
Запорізька	17,4	21,2	6,0	86,3	98,2	49,7	70,4	79,9	41,0	81,3	92,5	47,0	14,0	16,8	5,2
Івано-Франківська	8,1	15,1	3,4	48,9	81,9	24,1	50,2	77,5	29,3	49,3	80,5	25,7	3,8	6,9	1,5
Київська	15,3	18,8	9,7	88,0	99,0	69,7	81,6	89,9	66,7	86,0	96,1	68,8	17,9	22,8	8,9
Кіровоградська	16,1	22,6	5,5	76,4	91,9	51,3	74,8	83,0	61,2	75,9	89,1	54,3	13,7	20,3	3,4
Луганська	14,4	15,6	6,3	76,9	82,7	38,4	56,5	60,7	28,5	70,6	75,9	35,4	7,8	8,5	2,9
Львівська	9,5	15,0	2,2	61,2	86,3	25,4	57,6	75,2	31,9	60,1	82,7	27,4	3,9	4,9	2,3
Миколаївська	19,1	24,0	10,8	85,5	97,2	65,5	70,2	76,4	58,0	80,7	90,5	63,3	6,8	8,4	3,4
Одеська	13,9	16,5	9,8	71,3	83,8	52,2	54,9	61,6	44,2	66,1	76,7	49,7	5,7	7,5	2,7
Полтавська	17,1	23,1	7,9	85,2	100,0	54,8	72,1	87,2	46,5	81,1	98,6	52,3	11,3	15,0	4,9
Рівненська	9,4	18,0	3,2	58,2	97,2	29,9	64,3	82,9	50,6	60,1	92,7	36,4	5,2	10,1	1,4
Сумська	18,5	21,8	10,9	96,0	100,0	71,7	85,1	93,6	65,4	92,7	100,0	69,7	22,5	27,3	11,8
Тернопільська	8,9	18,0	1,5	67,2	91,1	46,6	67,3	83,6	53,7	67,2	88,7	48,9	5,7	10,2	1,9
Харківська	16,9	19,4	7,3	76,9	85,3	43,4	71,2	79,5	37,8	75,1	83,5	41,6	6,2	7,1	2,5
Херсонська	18,5	20,8	15,2	86,1	99,0	67,7	69,0	74,2	61,1	80,9	91,4	65,7	10,4	12,7	7,0
Хмельницька	13,1	19,1	4,8	93,4	100,0	79,3	83,6	94,8	67,6	90,3	100,0	75,7	10,5	15,2	3,7
Черкаська	20,2	27,3	10,6	95,9	100,0	83,2	81,1	91,1	67,3	91,3	100,0	78,2	12,7	17,4	6,3
Чернівецька	13,6	23,6	7,6	76,8	100,0	57,7	71,5	85,1	62,7	75,1	100,0	59,4	7,3	12,2	4,2
Чернігівська	16,1	22,3	3,8	80,4	100,0	41,8	62,5	78,5	30,4	74,8	93,5	38,2	8,6	12,0	1,7
м.Київ	16,7	16,7	-	85,1	85,1	-	82,2	82,2	-	84,2	84,2	-	11,2	11,2	-
м.Севастополь	20,3	21,2	8,8	91,6	94,9	48,3	71,2	72,4	51,8	85,0	87,6	49,3	6,1	6,4	1,4

**ЧИСТІ ПОКАЗНИКИ ОХОПЛЕННЯ ДОШКІЛЬНИМИ НАВЧАЛЬНИМИ ЗАКЛАДАМИ
ДІТЕЙ РІЗНИХ ВІКОВИХ ГРУП ЗА РЕГІОНАМИ У 2011 РОЦІ**

(чисельність вихованців певного віку у % до чисельності населення відповідного віку)

	0 - 2 роки			3 - 4 роки			5 років			3-5 років			6 років		
	Всього	міські поселен- ня	сільська місце- вість	Всього	міські поселен- ня	сільська місце- вість	Всього	міські поселен- ня	сільська місце- вість	Всього	міські поселен- ня	сільська місце- вість	Всього	міські поселен- ня	сільська місце- вість
Україна	15,3	19,7	6,7	79,0	91,6	53,7	70,3	79,3	52,1	76,2	87,6	53,2	8,9	11,3	4,0
Автономна															
Республіка Крим	12,5	18,0	4,7	68,3	83,6	46,4	70,2	82,8	51,3	68,9	83,3	47,9	7,3	9,3	4,1
Вінницька	15,3	22,1	8,1	84,9	100,0	63,7	65,6	79,9	49,3	78,7	96,2	59,1	8,8	10,9	6,6
Волинська	11,1	18,8	4,0	65,5	90,6	41,5	64,0	75,2	52,8	65,0	85,6	45,0	4,4	5,8	3,1
Дніпропетровська	19,7	22,2	8,0	82,8	89,5	51,2	68,9	74,7	39,8	78,4	84,7	47,7	8,8	9,9	3,2
Донецька	21,0	22,2	10,4	88,5	91,4	62,1	70,3	73,1	44,2	82,7	85,6	56,5	10,5	11,0	5,5
Житомирська	13,0	17,8	6,2	84,9	100,0	55,2	90,1	100,0	74,2	86,5	100,0	61,2	16,4	23,7	6,3
Закарпатська	13,4	19,3	10,2	66,5	79,7	58,4	81,0	86,1	77,8	71,2	81,8	64,6	3,0	3,8	2,6
Запорізька	17,3	21,2	5,9	85,7	97,0	51,3	71,1	81,1	40,2	81,0	91,9	47,8	13,5	16,4	4,6
Івано-Франківська	7,8	15,1	3,2	51,3	81,9	28,3	50,1	80,0	27,8	50,9	81,3	28,1	3,8	7,3	1,0
Київська	14,6	18,2	8,8	86,8	96,2	71,4	82,9	93,9	64,2	85,6	95,5	69,2	15,6	19,9	8,0
Кіровоградська	16,9	24,1	5,6	80,8	93,0	59,8	70,1	80,4	54,0	77,4	89,0	57,8	12,8	18,2	3,8
Луганська	13,6	14,8	5,7	75,3	80,1	43,0	62,1	66,6	31,2	71,1	75,8	39,3	7,0	7,6	3,4
Львівська	9,7	15,3	2,1	64,8	89,8	30,1	58,8	72,6	38,9	62,8	84,1	32,9	4,1	5,4	2,2
Миколаївська	18,5	22,7	11,5	92,3	100,0	76,7	67,0	76,5	50,7	84,4	93,6	68,6	6,4	8,4	2,6
Одеська	14,6	17,4	10,4	68,9	79,3	52,6	59,0	69,1	43,6	65,8	76,2	49,8	6,7	8,2	4,2
Полтавська	17,7	24,5	7,6	87,9	100,0	57,2	70,4	82,8	49,7	82,2	99,1	54,8	9,6	12,2	5,2
Рівненська	9,5	18,2	3,3	61,7	99,0	34,5	65,2	81,0	53,8	62,8	93,2	40,7	5,4	10,6	1,5
Сумська	19,5	22,6	12,4	96,6	100,0	72,9	82,6	91,2	62,9	92,0	100,0	69,6	24,2	27,4	16,9
Тернопільська	10,1	20,8	1,4	70,0	92,8	50,9	67,8	83,6	54,1	69,3	89,8	51,9	4,8	8,8	1,5
Харківська	15,2	17,6	6,2	77,7	86,1	45,0	75,7	83,5	43,5	77,1	85,3	44,6	6,3	7,1	3,2
Херсонська	18,4	20,8	15,0	86,5	96,9	71,6	68,9	75,7	58,9	80,8	90,0	67,5	8,4	9,5	6,7
Хмельницька	12,2	18,9	3,2	96,2	100,0	84,7	80,9	90,4	67,9	91,3	99,9	79,3	9,7	14,3	3,1
Черкаська	21,0	27,9	11,8	95,2	100,0	83,4	79,6	88,6	67,1	90,2	98,9	78,2	9,0	11,6	5,4
Чернівецька	14,1	25,4	7,4	80,4	100,0	62,9	72,8	86,5	64,1	77,9	100,0	63,3	6,5	11,4	3,3
Чернігівська	16,2	22,5	4,1	84,0	100,0	48,1	62,1	78,0	31,6	76,9	94,0	42,5	9,5	12,5	3,4
м.Київ	17,5	17,5	-	83,8	83,8	-	80,6	80,6	-	82,8	82,8	-	13,8	13,8	-
м.Севастополь	19,3	20,0	9,6	90,2	92,6	59,0	76,7	77,9	60,5	85,9	87,9	59,5	10,2	10,7	1,8

**ЧИСТІ ПОКАЗНИКИ ОХОПЛЕННЯ ДОШКІЛЬНИМИ НАВЧАЛЬНИМИ ЗАКЛАДАМИ
ДІТЕЙ РІЗНИХ ВІКОВИХ ГРУП ЗА РЕГІОНАМИ У 2012 РОЦІ¹**

(чисельність вихованців певного віку у % до чисельності населення відповідного віку)

	0 - 2 роки			3 - 4 роки			5 років			3-5 років			6 років		
	Всього	міські поселен- ня	сільська місце- вість	Всього	міські поселен- ня	сільська місце- вість	Всього	міські поселен- ня	сільська місце- вість	Всього	міські поселен- ня	сільська місце- вість	Всього	міські поселен- ня	сільська місце- вість
Україна	15,3	19,8	6,7	84,6	97,8	58,1	74,0	82,7	56,6	81,3	93,0	57,6	9,2	11,7	4,1
Автономна															
Республіка Крим	12,3	17,7	4,6	72,4	87,6	50,4	76,1	88,6	57,0	73,5	87,9	52,4	9,9	12,6	5,4
Вінницька	16,1	23,8	8,0	89,4	100,0	69,6	73,7	91,4	53,7	84,4	100,0	64,5	10,3	13,6	6,7
Волинська	11,5	18,8	4,7	70,5	95,5	46,4	69,5	83,8	55,2	70,1	91,7	49,2	4,5	6,2	2,9
Дніпропетровська	20,2	22,9	8,0	88,6	95,6	55,2	72,7	78,0	46,0	83,6	90,0	52,4	10,1	11,0	5,9
Донецька	20,9	22,1	10,2	93,8	96,8	66,0	74,9	78,0	46,1	87,8	90,9	59,7	10,3	10,7	6,5
Житомирська	14,6	19,4	8,1	92,8	100,0	68,4	94,4	100,0	74,3	93,3	100,0	70,3	14,3	21,1	4,8
Закарпатська	12,8	18,6	9,6	66,7	83,8	56,2	91,3	93,5	89,9	74,6	86,9	66,9	1,6	2,2	1,2
Запорізька	17,3	21,2	5,9	89,6	100,0	54,9	72,5	81,1	45,8	84,1	94,7	52,0	15,4	18,7	5,3
Івано-Франківська	7,7	14,8	3,1	57,7	90,3	33,2	51,1	81,3	28,7	55,6	87,4	31,7	3,7	6,8	1,3
Київська	14,3	17,6	9,0	94,3	100,0	77,0	87,2	95,9	72,5	92,1	100,0	75,6	14,8	19,1	7,1
Кіровоградська	16,6	24,0	5,0	85,3	95,8	67,0	77,1	89,7	57,4	82,6	93,9	63,8	13,5	18,4	5,3
Луганська	12,7	13,6	6,4	96,2	100,0	61,2	46,1	48,6	29,3	80,3	84,5	51,1	5,3	5,6	3,7
Львівська	9,8	15,6	2,1	68,6	92,5	35,4	63,1	77,3	42,6	66,9	87,5	37,7	5,1	7,2	1,9
Миколаївська	19,7	24,6	11,5	93,4	100,0	81,2	77,0	86,7	60,2	88,3	96,2	74,6	8,1	10,4	3,7
Одеська	13,7	17,1	8,6	76,9	88,7	58,6	61,1	69,4	48,6	72,0	82,7	55,4	8,1	11,0	3,5
Полтавська	18,0	24,9	7,6	92,5	100,0	62,4	75,6	88,6	53,8	87,0	100,0	59,6	10,6	13,0	6,6
Рівненська	9,2	18,3	2,7	65,3	100,0	36,7	68,0	84,3	56,2	66,2	98,1	43,0	5,3	9,5	2,1
Сумська	19,7	22,3	14,0	100,0	100,0	80,9	85,5	94,7	64,1	96,9	100,0	75,4	19,6	22,2	13,6
Тернопільська	10,3	21,2	1,4	75,5	100,0	54,1	68,9	83,8	56,0	73,4	95,4	54,7	4,1	6,9	1,8
Харківська	13,7	15,7	6,1	84,2	93,0	50,1	79,7	86,6	51,3	82,8	91,0	50,5	5,1	5,4	3,8
Херсонська	19,3	21,6	16,0	85,2	93,5	73,4	78,8	87,4	66,2	83,1	91,5	71,1	13,4	17,7	6,9
Хмельницька	11,3	17,6	2,8	97,5	100,0	82,5	88,4	100,0	71,1	94,6	100,0	78,8	10,1	15,0	3,1
Черкаська	23,3	30,2	14,2	98,0	100,0	88,1	87,0	97,9	71,9	94,4	100,0	82,9	11,5	15,9	5,4
Чернівецька	13,8	24,8	7,2	86,2	100,0	67,7	72,6	86,4	64,0	81,8	100,0	66,5	6,4	9,7	4,3
Чернігівська	16,0	22,3	3,8	88,2	100,0	50,8	70,1	86,0	39,8	82,3	99,9	47,1	8,5	11,2	2,9
м.Київ	18,3	18,3	-	91,4	91,4	-	84,0	84,0	-	89,1	89,1	-	13,7	13,7	-
м.Севастополь	18,0	18,7	9,2	100,0	100,0	58,4	72,9	73,1	70,7	92,3	94,6	62,4	11,8	12,2	6,2

¹ Дані попередні.

**МЕРЕЖА ТА КОНТИНГЕНТИ ДОШКІЛЬНИХ НАВЧАЛЬНИХ ЗАКЛАДІВ
НА КІНЕЦЬ 2012 РОКУ**

	Кількість закладів, одиниць			в них місць ¹ , одиниць			Чисельність дітей, осіб		
	всього	у тому числі		всього	у тому числі		всього	у тому числі	
		міські поселення	сільська місцевість		міські поселення	сільська місцевість		міські поселення	сільська місцевість
Всього	16396	6854	9542	1203918	863765	340153	1428390	1115489	312901
у тому числі									
дитячі садки	5326	608	4718	173408	36854	136554	168021	45567	122454
ясла-садки	8379	5693	2686	920609	770612	149997	1143181	1003436	139745
навчально-виховні комплекси	2691	553	2138	109901	56299	53602	117188	66486	50702
Із загальної кількості дошкільні заклади²									
загального розвитку	13495	4508	8987	856297	520259	336038	986298	678046	308252
комбіновані	1827	1773	54	306600	302749	3851	396619	392358	4261
сімейні	1	1	-	15	15	-	8	8	-
санаторні	162	155	7	20723	20475	248	25646	25268	378
спеціальні	187	186	1	20283	20267	16	19819	19809	10

¹ Тут і далі не враховані місця у дошкільних закладах, які не працювали протягом всього року або більше з будь-якої причини.

² Без закладів, які перебувають на капітальному ремонті, закладів, які не придатні для цільового використання та закладів, які не працюють з інших причин.

**ДОШКІЛЬНІ НАВЧАЛЬНІ ЗАКЛАДИ ЗА РЕГІОНАМИ
НА КІНЕЦЬ 2012 РОКУ**

	Кількість закладів, одиниць			в них місць, одиниць			Чисельність дітей, осіб		
	всього	у тому числі		всього	у тому числі		всього	у тому числі	
		міські поселення	сільська місцевість		міські поселення	сільська місцевість		міські поселення	сільська місцевість
Україна	16396	6854	9542	1203918	863765	340153	1428390	1115489	312901
Автономна									
Республіка Крим	604	257	347	56913	32208	24705	57912	42419	15493
Вінницька	748	176	572	47614	25324	22290	52471	34627	17844
Волинська	459	109	350	26055	16146	9909	35515	23647	11868
Дніпропетровська	972	624	348	95996	81900	14096	111661	100500	11161
Донецька	1158	861	297	118285	107258	11027	137403	128716	8687
Житомирська	697	189	508	37928	25667	12261	47304	33328	13976
Закарпатська	557	147	410	33041	14854	18187	45042	20608	24434
Запорізька	555	290	265	47432	37117	10315	56243	48435	7808
Івано-Франківська	376	122	254	24354	15703	8651	31361	21528	9833
Київська	705	241	464	48909	30511	18398	62748	44375	18373
Кіровоградська	527	142	385	28624	17945	10679	30915	23041	7874
Луганська	578	405	173	47700	42771	4929	58102	53482	4620
Львівська	694	305	389	45259	34310	10949	65052	51117	13935
Миколаївська	567	173	394	35211	20770	14441	41091	29121	11970
Одеська	780	298	482	60045	36218	23827	71470	50796	20674
Полтавська	602	194	408	36960	24635	12325	44964	33972	10992
Рівненська	460	112	348	27776	16376	11400	37204	24280	12924
Сумська	528	169	359	30317	21564	8753	37542	28858	8684
Тернопільська	547	101	446	25245	13117	12128	29791	19060	10731
Харківська	681	397	284	68660	57804	10856	74343	65476	8867
Херсонська	496	171	325	37760	19223	18537	37444	24536	12908
Хмельницька	827	166	661	37643	22787	14856	45349	30953	14396
Черкаська	691	180	511	41403	23473	17930	43291	28460	14831
Чернівецька	369	92	277	23108	10903	12205	30455	16047	14408
Чернігівська	437	159	278	25305	19388	5917	29198	24212	4986
м.Київ	692	692	-	84551	84551	-	100690	100690	-
м.Севастополь	89	82	7	11824	11242	582	13829	13205	624

**ЧИСЕЛЬНІСТЬ ДІТЕЙ У ДОШКІЛЬНИХ НАВЧАЛЬНИХ ЗАКЛАДАХ ЗА ВІКОМ ТА СТАТТЮ
НА КІНЕЦЬ 2012 РОКУ**

(осіб)												
	Чисель- ність дітей, всього	у тому числі у віці						Із загальної чисельності			Середньорічна чисельність дітей	
		до 1 року	від 1 року до 3 років	3 роки і стар- ше	з них до 1.09.2013р. виповниться			дівчаток		дітей- сиріт	всього	у тому числі у віці 3 роки і старше
					5 років	6 років	7 років	всього	у тому числі у віці 3 роки і старше			
Всього	1428390	105	229713	1198572	351474	336974	38660	683395	573899	4800	1330905	1086532
у тому числі												
дитячі садки	168021	6	9795	158220	45299	47698	3502	80275	75666	570	151233	142352
ясла-садки	1143181	96	207162	935923	276226	260432	30595	546822	448071	3703	1072129	849533
навчально-виховні комплекси	117188	3	12756	104429	29949	28844	4563	56298	50162	527	107543	94647
Міські поселення	1115489	94	195280	920115	269994	251929	32992	533481	440338	3724	1051858	840279
у тому числі												
дитячі садки	45567	1	3843	41723	11885	11482	1636	21275	19455	135	42124	38061
ясла-садки	1003436	90	182494	820852	242293	225535	27767	480302	393388	3286	948190	750230
навчально-виховні комплекси	66486	3	8943	57540	15816	14912	3589	31904	27495	303	61544	51988
Сільська місцевість	312901	11	34433	278457	81480	85045	5668	149914	133561	1076	279047	246253
у тому числі												
дитячі садки	122454	5	5952	116497	33414	36216	1866	59000	56211	435	109109	104291
ясла-садки	139745	6	24668	115071	33933	34897	2828	66520	54683	417	123939	99303
навчально-виховні комплекси	50702	-	3813	46889	14133	13932	974	24394	22667	224	45999	42659

**КІЛЬКІСТЬ МІСЦЬ У ДОШКІЛЬНИХ НАВЧАЛЬНИХ ЗАКЛАДАХ
ДЛЯ РІЗНИХ ВІКОВИХ ГРУП ДІТЕЙ НА КІНЕЦЬ 2012 РОКУ**

(одиниць)

	Кількість місць у дошкільних навчальних закладах, всього	у тому числі місць для дітей	
		до 3-х років	3 роки і старше
Всього	1203918	211675	992243
у тому числі			
дитячі садки	173408	13550	159858
ясла-садки	920609	186263	734346
навчально-виховні комплекси	109901	11862	98039
Міські поселення	863765	163975	699790
у тому числі			
дитячі садки	36854	3637	33217
ясла-садки	770612	152379	618233
навчально-виховні комплекси	56299	7959	48340
Сільська місцевість	340153	47700	292453
у тому числі			
дитячі садки	136554	9913	126641
ясла-садки	149997	33884	116113
навчально-виховні комплекси	53602	3903	49699

**КІЛЬКІСТЬ МІСЦЬ У ДОШКІЛЬНИХ НАВЧАЛЬНИХ ЗАКЛАДАХ
ДЛЯ РІЗНИХ ВІКОВИХ ГРУП ДІТЕЙ ЗА РЕГІОНАМИ
НА КІНЕЦЬ 2012 РОКУ
(міські поселення та сільська місцевість)**

(одиниць)

	Кількість місць у дошкільних навчальних закладах, всього	у тому числі місць для дітей	
		до 3-х років	3 роки і старше
Україна	1203918	211675	992243
Автономна Республіка Крим	56913	10890	46023
Вінницька	47614	7456	40158
Волинська	26055	4022	22033
Дніпропетровська	95996	20039	75957
Донецька	118285	24160	94125
Житомирська	37928	4460	33468
Закарпатська	33041	6883	26158
Запорізька	47432	9334	38098
Івано-Франківська	24354	3858	20496
Київська	48909	7037	41872
Кіровоградська	28624	4205	24419
Луганська	47700	9081	38619
Львівська	45259	6497	38762
Миколаївська	35211	5306	29905
Одеська	60045	11572	48473
Полтавська	36960	6715	30245
Рівненська	27776	3717	24059
Сумська	30317	4125	26192
Тернопільська	25245	2714	22531
Харківська	68660	12427	56233
Херсонська	37760	7931	29829
Хмельницька	37643	3332	34311
Черкаська	41403	8512	32891
Чернівецька	23108	4307	18801
Чернігівська	25305	3882	21423
м.Київ	84551	17119	67432
м.Севастополь	11824	2094	9730

**КІЛЬКІСТЬ МІСЦЬ У ДОШКІЛЬНИХ НАВЧАЛЬНИХ ЗАКЛАДАХ ДЛЯ РІЗНИХ
ВІКОВИХ ГРУП ДІТЕЙ ЗА РЕГІОНАМИ НА КІНЕЦЬ 2012 РОКУ
(міські поселення)**

(одиниць)

	Кількість місць у дошкільних навчальних закладах, всього	у тому числі місць для дітей	
		до 3-х років	3 роки і старше
Україна	863765	163975	699790
Автономна			
Республіка Крим	32208	6041	26167
Вінницька	25324	4527	20797
Волинська	16146	2955	13191
Дніпропетровська	81900	16908	64992
Донецька	107258	21537	85721
Житомирська	25667	3498	22169
Закарпатська	14854	3434	11420
Запорізька	37117	7620	29497
Івано-Франківська	15703	2567	13136
Київська	30511	4667	25844
Кіровоградська	17945	3401	14544
Луганська	42771	7994	34777
Львівська	34310	5849	28461
Миколаївська	20770	4365	16405
Одеська	36218	6961	29257
Полтавська	24635	5029	19606
Рівненська	16376	2780	13596
Сумська	21564	3494	18070
Тернопільська	13117	2340	10777
Харківська	57804	10578	47226
Херсонська	19223	3984	15239
Хмельницька	22787	3177	19610
Черкаська	23473	5642	17831
Чернівецька	10903	2025	8878
Чернігівська	19388	3499	15889
м.Київ	84551	17119	67432
м.Севастополь	11242	1984	9258

**КІЛЬКІСТЬ МІСЦЬ У ДОШКІЛЬНИХ НАВЧАЛЬНИХ ЗАКЛАДАХ ДЛЯ РІЗНИХ
ВІКОВИХ ГРУП ДІТЕЙ ЗА РЕГІОНАМИ НА КІНЕЦЬ 2012 РОКУ
(сільська місцевість)**

(одиниць)

	Кількість місць у дошкільних навчальних закладах, всього	у тому числі місць для дітей	
		до 3-х років	3 роки і старше
Україна	340153	47700	292453
Автономна			
Республіка Крим	24705	4849	19856
Вінницька	22290	2929	19361
Волинська	9909	1067	8842
Дніпропетровська	14096	3131	10965
Донецька	11027	2623	8404
Житомирська	12261	962	11299
Закарпатська	18187	3449	14738
Запорізька	10315	1714	8601
Івано-Франківська	8651	1291	7360
Київська	18398	2370	16028
Кіровоградська	10679	804	9875
Луганська	4929	1087	3842
Львівська	10949	648	10301
Миколаївська	14441	941	13500
Одеська	23827	4611	19216
Полтавська	12325	1686	10639
Рівненська	11400	937	10463
Сумська	8753	631	8122
Тернопільська	12128	374	11754
Харківська	10856	1849	9007
Херсонська	18537	3947	14590
Хмельницька	14856	155	14701
Черкаська	17930	2870	15060
Чернівецька	12205	2282	9923
Чернігівська	5917	383	5534
м.Київ	-	-	-
м.Севастополь	582	110	472

**ЧИСЕЛЬНІСТЬ ДІТЕЙ У ДОШКІЛЬНИХ НАВЧАЛЬНИХ ЗАКЛАДАХ ЗА ВІКОМ, СТАТТЮ
ТА РЕГІОНАМИ У 2012 РОЦІ
(міські поселення та сільська місцевість)**

	Чисельність дітей, всього	у тому числі у віці						Із загальної чисельності			Середньорічна чисельність дітей	
		до 1 року	від 1 року до 3 років	3 роки і старше	з них до 1.09.2013р. виповниться			дівчаток		дітей-сиріт	всього	у тому числі у віці 3 роки і старше
					5 років	6 років	7 років	всього	у тому числі у віці 3 роки і старше			
Україна	1428390	105	229713	1198572	351474	336974	38660	683395	573899	4800	1330905	1086532
Автономна												
Республіка Крим	57912	-	8537	49375	14914	15186	1775	27611	23611	215	54334	45453
Вінницька	52471	5	8529	43937	12616	11869	1547	25342	21168	108	50139	40176
Волинська	35515	-	5100	30415	8905	9424	565	17169	14778	102	32834	27689
Дніпропетровська	111661	-	21847	89814	26364	24005	3006	53571	43193	602	105369	82322
Донецька	137403	8	26137	111258	32829	29089	3624	65315	53153	667	129451	101946
Житомирська	47304	1	6510	40793	12279	12646	1808	22564	19587	110	41362	35495
Закарпатська	45042	-	6963	38079	10569	14828	243	21265	17914	55	39792	32257
Запорізька	56243	-	9381	46862	13626	12307	2407	26866	22366	228	54032	43584
Івано-Франківська	31361	-	3850	27511	8521	7993	540	15241	13328	51	29368	25204
Київська	62748	1	8669	54078	16087	15154	2429	30084	25926	201	58085	49276
Кіровоградська	30915	-	5238	25677	7492	7324	1167	14965	12500	166	29178	23812
Луганська	58102	1	7997	50104	14673	8972	936	27154	23256	219	53366	43389
Львівська	65052	-	8510	56542	16837	16979	1296	31272	27231	104	60036	51369
Миколаївська	41091	21	7566	33504	9798	8894	877	19504	15900	172	37787	30096
Одеська	71470	-	11858	59612	17464	15230	1916	34427	28674	259	65740	53530
Полтавська	44964	2	7696	37266	10807	10204	1273	21476	17809	118	41998	33579
Рівненська	37204	-	4760	32444	8829	10522	747	17719	15430	73	35045	29924
Сумська	37542	-	6159	31383	8656	8538	1722	17925	14999	186	34536	28378
Тернопільська	29791	-	3700	26091	7594	7888	445	14385	12584	48	27229	23671
Харківська	74343	10	10791	63542	18430	18884	1115	35745	30139	236	71063	56656
Херсонська	37444	-	7018	30426	9084	8896	1330	17864	14648	180	33116	26741
Хмельницька	45349	-	4877	40472	12197	11755	1238	21833	19459	99	39671	34831
Черкаська	43291	2	8668	34621	10417	9923	1192	20468	16644	132	40204	32072
Чернівецька	30455	-	4575	25880	7317	7251	629	14533	12325	75	28802	24072
Чернігівська	29198	14	4879	24305	6945	6561	732	14080	11703	154	27932	22643
м.Київ	100690	40	17615	83035	24862	23838	3661	48447	40141	209	97326	77672
м.Севастополь	13829	-	2283	11546	3362	2814	440	6570	5433	31	13110	10695

**ЧИСЕЛЬНІСТЬ ДІТЕЙ У ДОШКІЛЬНИХ НАВЧАЛЬНИХ ЗАКЛАДАХ ЗА ВІКОМ, СТАТТЮ
ТА РЕГІОНАМИ У 2012 РОЦІ (міські поселення)**

(осіб)												
	Чисельність дітей, всього	у тому числі у віці						Із загальної чисельності			Середньорічна чисельність дітей	
		до 1 року	від 1 року до 3 років	3 роки і старше	з них до 1.09.2013р. виповниться			дівчаток		дітей-сиріт	всього	у тому числі у віці 3 роки і старше
					5 років	6 років	7 років	всього	у тому числі у віці 3 роки і старше			
Україна	1115489	94	195280	920115	269994	251929	32992	533481	440338	3724	1051858	840279
Автономна Республіка Крим	42419	-	7199	35220	10678	10658	1404	20070	16693	168	40404	32838
Вінницька	34627	-	6473	28154	8113	7808	1067	16691	13566	40	34069	25901
Волинська	23647	-	4029	19618	5810	5680	377	11390	9515	62	22018	17836
Дніпропетровська	100500	-	20285	80215	23617	21498	2711	48162	38549	528	95300	73831
Донецька	128716	5	24860	103851	30697	27339	3400	61139	49622	630	121341	95270
Житомирська	33328	-	4994	28334	8277	8559	1555	15877	13587	78	29986	25154
Закарпатська	20608	-	3643	16965	4652	5852	134	9729	8033	23	19002	14953
Запорізька	48435	-	8562	39873	11602	10406	2206	23117	18954	191	46784	37127
Івано-Франківська	21528	-	2918	18610	5729	5420	435	10430	8950	35	20226	17224
Київська	44375	1	6614	37760	11112	10512	2008	21299	18140	136	41469	34560
Кіровоградська	23041	-	4625	18416	5461	5196	994	11108	8948	118	22033	17269
Луганська	53482	1	7465	46016	13413	8248	852	25069	21421	206	49564	40207
Львівська	51117	-	7720	43397	12770	12300	1094	24493	20825	80	47441	39558
Миколаївська	29121	20	5896	23205	6818	6343	740	13914	11052	128	27393	21122
Одеська	50796	-	8907	41889	12135	10434	1603	24373	20106	197	47207	38204
Полтавська	33972	2	6377	27593	8022	7488	983	16208	13168	82	31794	24751
Рівненська	24280	-	3950	20330	5899	5463	574	11465	9604	49	22760	18544
Сумська	28858	-	4798	24060	6643	6605	1363	13827	11499	123	27006	21957
Тернопільська	19060	-	3422	15638	4477	4462	341	9178	7513	29	17807	14545
Харківська	65476	10	9776	55690	16105	16506	950	31474	26349	190	62873	49567
Херсонська	24536	-	4613	19923	5913	5845	1058	11770	9632	122	22266	17635
Хмельницька	30953	-	4363	26590	8131	7752	1082	14979	12859	57	27281	22855
Черкаська	28460	2	6405	22053	6580	6482	952	13569	10706	77	27100	20672
Чернівецька	16047	-	3084	12963	3644	3335	372	7735	6219	14	15521	12427
Чернігівська	24212	13	4483	19716	5654	5281	650	11696	9513	125	23351	18393
м.Київ	100690	40	17615	83035	24862	23838	3661	48447	40141	209	97326	77672
м.Севастополь	13205	-	2204	11001	3180	2619	426	6272	5174	27	12536	10207

**ЧИСЕЛЬНІСТЬ ДІТЕЙ У ДОШКІЛЬНИХ НАВЧАЛЬНИХ ЗАКЛАДАХ ЗА ВІКОМ, СТАТТЮ
ТА РЕГІОНАМИ У 2012 РОЦІ (сільська місцевість)**

(осіб)												
	Чисельність дітей, всього	у тому числі у віці						Із загальної чисельності			Середньорічна чисельність дітей	
		до 1 року	від 1 року до 3 років	3 роки і старше	з них до 1.09.2013р. виповниться			дівчаток		дітей-сиріт	всього	у тому числі у віці 3 роки і старше
					5 років	6 років	7 років	всього	у тому числі у віці 3 роки і старше			
Україна	312901	11	34433	278457	81480	85045	5668	149914	133561	1076	279047	246253
Автономна												
Республіка Крим	15493	-	1338	14155	4236	4528	371	7541	6918	47	13930	12615
Вінницька	17844	5	2056	15783	4503	4061	480	8651	7602	68	16070	14275
Волинська	11868	-	1071	10797	3095	3744	188	5779	5263	40	10816	9853
Дніпропетровська	11161	-	1562	9599	2747	2507	295	5409	4644	74	10069	8491
Донецька	8687	3	1277	7407	2132	1750	224	4176	3531	37	8110	6676
Житомирська	13976	1	1516	12459	4002	4087	253	6687	6000	32	11376	10341
Закарпатська	24434	-	3320	21114	5917	8976	109	11536	9881	32	20790	17304
Запорізька	7808	-	819	6989	2024	1901	201	3749	3412	37	7248	6457
Івано-Франківська	9833	-	932	8901	2792	2573	105	4811	4378	16	9142	7980
Київська	18373	-	2055	16318	4975	4642	421	8785	7786	65	16616	14716
Кіровоградська	7874	-	613	7261	2031	2128	173	3857	3552	48	7145	6543
Луганська	4620	-	532	4088	1260	724	84	2085	1835	13	3802	3182
Львівська	13935	-	790	13145	4067	4679	202	6779	6406	24	12595	11811
Миколаївська	11970	1	1670	10299	2980	2551	137	5590	4848	44	10394	8974
Одеська	20674	-	2951	17723	5329	4796	313	10054	8568	62	18533	15326
Полтавська	10992	-	1319	9673	2785	2716	290	5268	4641	36	10204	8828
Рівненська	12924	-	810	12114	2930	5059	173	6254	5826	24	12285	11380
Сумська	8684	-	1361	7323	2013	1933	359	4098	3500	63	7530	6421
Тернопільська	10731	-	278	10453	3117	3426	104	5207	5071	19	9422	9126
Харківська	8867	-	1015	7852	2325	2378	165	4271	3790	46	8190	7089
Херсонська	12908	-	2405	10503	3171	3051	272	6094	5016	58	10850	9106
Хмельницька	14396	-	514	13882	4066	4003	156	6854	6600	42	12390	11976
Черкаська	14831	-	2263	12568	3837	3441	240	6899	5938	55	13104	11400
Чернівецька	14408	-	1491	12917	3673	3916	257	6798	6106	61	13281	11645
Чернігівська	4986	1	396	4589	1291	1280	82	2384	2190	29	4581	4250
м.Київ	-	-	-	-	-	-	-	-	-	-	-	-
м.Севастополь	624	-	79	545	182	195	14	298	259	4	574	488

**ЧИСЕЛЬНІСТЬ ОКРЕМИХ КАТЕГОРІЙ ДІТЕЙ У ДОШКІЛЬНИХ НАВЧАЛЬНИХ ЗАКЛАДАХ
ЗА РЕГІОНАМИ НА КІНЕЦЬ 2012 РОКУ**

	(осіб)		
	Діти-сироти та позбавлені батьківського піклування	Діти-інваліди	Діти, які постраждали внаслідок аварії на ЧАЕС
Україна	4800	7950	71912
Автономна			
Республіка Крим	215	262	179
Вінницька	108	271	2762
Волинська	102	294	5994
Дніпропетровська	602	631	445
Донецька	667	840	313
Житомирська	110	278	12587
Закарпатська	55	81	97
Запорізька	228	388	249
Івано-Франківська	51	150	244
Київська	201	272	20339
Кіровоградська	166	195	163
Луганська	219	285	128
Львівська	104	272	252
Миколаївська	172	215	254
Одеська	259	237	206
Полтавська	118	307	566
Рівненська	73	279	13966
Сумська	186	284	350
Тернопільська	48	187	1231
Харківська	236	407	493
Херсонська	180	137	231
Хмельницька	99	316	332
Черкаська	132	257	4246
Чернівецька	75	140	721
Чернігівська	154	195	2075
м.Київ	209	673	3437
м.Севастополь	31	97	52

**ХАРАКТЕРИСТИКА РОБОЧОГО СТАНУ ДОШКІЛЬНИХ НАВЧАЛЬНИХ ЗАКЛАДІВ
НА КІНЕЦЬ 2012 РОКУ**

	Всього, одиниць	у тому числі		у %		
		міські поселення	сільська місцевість	всього	міські поселення	сільська місцевість
Всього закладів, включно із закладами, які не працювали на кінець року	16396	6854	9542	100,0	100,0	100,0
у тому числі						
дитячі садки	5326	608	4718	100,0	100,0	100,0
ясла-садки	8379	5693	2686	100,0	100,0	100,0
навчально-виховні комплекси	2691	553	2138	100,0	100,0	100,0
Заклади, які працювали	15672	6623	9049	95,6	96,6	94,8
у тому числі						
дитячі садки	4987	536	4451	93,6	88,2	94,3
ясла-садки	8044	5537	2507	96,0	97,3	93,3
навчально-виховні комплекси	2641	550	2091	98,1	99,4	97,8
Заклади, які перебували на капремонті	87	44	43	0,5	0,6	0,5
у тому числі						
дитячі садки	39	13	26	0,7	2,1	0,6
ясла-садки	46	30	16	0,6	0,5	0,6
навчально-виховні комплекси	2	1	1	0,1	0,2	0,0
Заклади, які не придатні для цільового використання	163	25	138	1,0	0,4	1,4
у тому числі						
дитячі садки	83	9	74	1,6	1,5	1,6
ясла-садки	77	15	62	0,9	0,3	2,3
навчально-виховні комплекси	3	1	2	0,1	0,2	0,1
Заклади, які не працювали з інших причин	474	162	312	2,9	2,4	3,3
у тому числі						
дитячі садки	217	50	167	4,1	8,2	3,5
ясла-садки	212	111	101	2,5	1,9	3,8
навчально-виховні комплекси	45	1	44	1,7	0,2	2,1

**ДОШКІЛЬНІ НАВЧАЛЬНІ ЗАКЛАДИ, ЯКІ ПРАЦЮВАЛИ НА КІНЕЦЬ 2012 РОКУ
ЗА РЕГІОНАМИ**

(одиниць)

	Кількість закладів, всього	у тому числі	
		міські поселення	сільська місцевість
Україна	15672	6623	9049
Автономна			
Республіка Крим	498	241	257
Вінницька	724	174	550
Волинська	456	108	348
Дніпропетровська	927	615	312
Донецька	1123	843	280
Житомирська	683	188	495
Закарпатська	552	146	406
Запорізька	502	276	226
Івано-Франківська	373	120	253
Київська	696	239	457
Кіровоградська	489	141	348
Луганська	520	375	145
Львівська	694	305	389
Миколаївська	553	173	380
Одеська	728	290	438
Полтавська	599	193	406
Рівненська	453	112	341
Сумська	513	167	346
Тернопільська	547	101	446
Харківська	681	397	284
Херсонська	464	165	299
Хмельницька	789	166	623
Черкаська	671	176	495
Чернівецька	363	91	272
Чернігівська	404	158	246
м.Київ	582	582	-
м.Севастополь	88	81	7

**ДОШКІЛЬНІ НАВЧАЛЬНІ ЗАКЛАДИ, ЯКІ НЕ ПРАЦЮВАЛИ ЗА ОКРЕМИМИ ПРИЧИНАМИ ТА РЕГІОНАМИ
НА КІНЕЦЬ 2012 РОКУ**

(одиниць)

	Кількість закладів, всього	у тому числі		перебували на капремонті			не придатні для цільового використання			не працювали з інших причин		
		міські поселення	сільська місцевість	всього	міські поселення	сільська місцевість	всього	міські поселення	сільська місцевість	всього	міські поселення	сільська місцевість
Україна	724	231	493	87	44	43	163	25	138	474	162	312
Автономна												
Республіка Крим	106	16	90	11	5	6	50	8	42	45	3	42
Вінницька	24	2	22	6	1	5	7	1	6	11	-	11
Волинська	3	1	2	-	-	-	-	-	-	3	1	2
Дніпропетровська	45	9	36	5	2	3	16	4	12	24	3	21
Донецька	35	18	17	5	5	-	3	2	1	27	11	16
Житомирська	14	1	13	1	-	1	2	-	2	11	1	10
Закарпатська	5	1	4	4	1	3	1	-	1	-	-	-
Запорізька	53	14	39	4	4	-	14	2	12	35	8	27
Івано-Франківська	3	2	1	2	2	-	-	-	-	1	-	1
Київська	9	2	7	3	2	1	1	-	1	5	-	5
Кіровоградська	38	1	37	1	-	1	19	1	18	18	-	18
Луганська	58	30	28	10	8	2	5	3	2	43	19	24
Львівська	-	-	-	-	-	-	-	-	-	-	-	-
Миколаївська	14	-	14	2	-	2	1	-	1	11	-	11
Одеська	52	8	44	19	7	12	13	1	12	20	-	20
Полтавська	3	1	2	-	-	-	-	-	-	3	1	2
Рівненська	7	-	7	1	-	1	-	-	-	6	-	6
Сумська	15	2	13	-	-	-	-	-	-	15	2	13
Тернопільська	-	-	-	-	-	-	-	-	-	-	-	-
Харківська	-	-	-	-	-	-	-	-	-	-	-	-
Херсонська	32	6	26	4	1	3	6	1	5	22	4	18
Хмельницька	38	-	38	-	-	-	5	-	5	33	-	33
Черкаська	20	4	16	1	-	1	4	1	3	15	3	12
Чернівецька	6	1	5	-	-	-	1	-	1	5	1	4
Чернігівська	33	1	32	2	-	2	14	-	14	17	1	16
м.Київ	110	110	-	5	5	-	1	1	-	104	104	-
м.Севастополь	1	1	-	1	1	-	-	-	-	-	-	-

**КІЛЬКІСТЬ ДОШКІЛЬНИХ НАВЧАЛЬНИХ ЗАКЛАДІВ ЗА ТИПАМИ ТА ТЕРМІНАМИ, ПРОТЯГОМ ЯКИХ
ВОНИ НЕ ПРАЦЮВАЛИ НА КІНЕЦЬ 2012 РОКУ**

(одиниць)

	Всього не працювало з різних причин	Терміни, протягом яких заклади не працювали			
		до 1 року	1 - 5 років	6 - 10 років	більше 10 років
Всього закладів	724	52	172	169	331
у тому числі					
дитячі садки	339	23	91	82	143
ясла-садки	335	16	51	82	186
навчально-виховні комплекси	50	13	30	5	2
Міські поселення	231	17	50	81	83
у тому числі					
дитячі садки	72	7	17	31	17
ясла-садки	156	9	32	49	66
навчально-виховні комплекси	3	1	1	1	-
Сільська місцевість	493	35	122	88	248
у тому числі					
дитячі садки	267	16	74	51	126
ясла-садки	179	7	19	33	120
навчально-виховні комплекси	47	12	29	4	2

**КІЛЬКІСТЬ ДОШКІЛЬНИХ НАВЧАЛЬНИХ ЗАКЛАДІВ ЗА ТЕРМІНАМИ, ПРОТЯГОМ ЯКИХ ВОНИ НЕ ПРАЦЮВАЛИ
ТА РЕГІОНАМИ У 2012 РОЦІ**

(одиниць)

	Терміни, протягом яких заклади не працювали											
	до 1 року			1 - 5 років			6 - 10 років			більше 10 років		
	всього	у міських поселеннях	у сільській місцевості	всього	у міських поселеннях	у сільській місцевості	всього	у міських поселеннях	у сільській місцевості	всього	у міських поселеннях	у сільській місцевості
Україна	52	17	35	172	50	122	169	81	88	331	83	248
Автономна												
Республіка Крим	4	-	4	5	3	2	15	6	9	82	7	75
Вінницька	2	-	2	7	-	7	11	1	10	4	1	3
Волинська	1	1	-	1	-	1	1	-	1	-	-	-
Дніпропетровська	1	1	-	13	3	10	10	2	8	21	3	18
Донецька	6	3	3	17	9	8	8	4	4	4	2	2
Житомирська	-	-	-	3	-	3	2	1	1	9	-	9
Закарпатська	-	-	-	2	-	2	2	-	2	1	1	-
Запорізька	2	1	1	4	3	1	12	3	9	35	7	28
Івано-Франківська	-	-	-	1	-	1	1	1	-	1	1	-
Київська	3	2	1	3	-	3	-	-	-	3	-	3
Кіровоградська	-	-	-	15	1	14	7	-	7	16	-	16
Луганська	5	5	-	7	5	2	11	9	2	35	11	24
Львівська	-	-	-	-	-	-	-	-	-	-	-	-
Миколаївська	-	-	-	5	-	5	5	-	5	4	-	4
Одеська	1	-	1	13	3	10	19	5	14	19	-	19
Полтавська	1	-	1	2	1	1	-	-	-	-	-	-
Рівненська	5	-	5	1	-	1	-	-	-	1	-	1
Сумська	5	-	5	7	1	6	2	1	1	1	-	1
Тернопільська	-	-	-	-	-	-	-	-	-	-	-	-
Харківська	-	-	-	-	-	-	-	-	-	-	-	-
Херсонська	2	1	1	10	3	7	9	2	7	11	-	11
Хмельницька	4	-	4	29	-	29	4	-	4	1	-	1
Черкаська	1	-	1	10	2	8	2	-	2	7	2	5
Чернівецька	5	1	4	-	-	-	-	-	-	1	-	1
Чернігівська	2	-	2	1	-	1	3	1	2	27	-	27
м.Київ	2	2	-	15	15	-	45	45	-	48	48	-
м.Севастополь	-	-	-	1	1	-	-	-	-	-	-	-

**КІЛЬКІСТЬ ДОШКІЛЬНИХ НАВЧАЛЬНИХ ЗАКЛАДІВ
ЗА СФЕРОЮ УПРАВЛІННЯ МІНІСТЕРСТВ (ВІДОМСТВ), В ЯКІЙ ВОНИ ПЕРЕБУВАЮТЬ,
НА КІНЕЦЬ 2012 РОКУ**

	Кількість закладів всього, одиниць	в них		Чисельність дітей на 100 місць, осіб
		місць, одиниць	дітей, осіб	
Україна	16396	1203918	1428390	119
Мінагрополітики	8	341	318	93
МОНмолодьспорт	15934	1176955	1402160	119
Міненерговугілля	33	3285	3390	103
Міноборони	21	1909	1668	87
Агентство держмайна	12	496	490	99
Держлісагентство	2	73	49	67
Мінінфраструктури	24	2362	2632	111
МВС	20	2235	3156	141
Інші органи державної влади	37	1376	1464	106
Заклади приватної форми власності	305	14886	13063	88

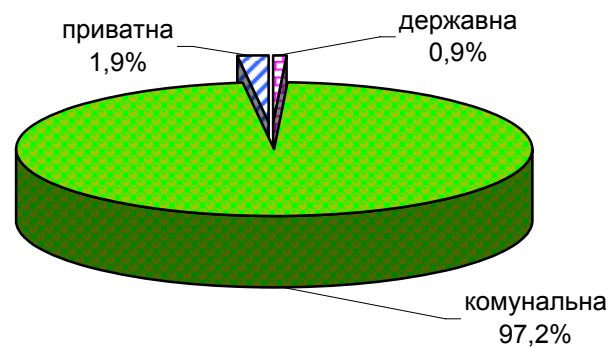
**НАЯВНІСТЬ ОКРЕМИХ ПРИМІЩЕНЬ У ДОШКІЛЬНИХ НАВЧАЛЬНИХ ЗАКЛАДАХ
ЗА РЕГІОНАМИ НА КІНЕЦЬ 2012 РОКУ**

	Кількість закладів, які мають ізолятор, одиниць	Кількість місць в ізоляторі, одиниць	Кількість закладів, які мають басейни	
			всього, одиниць	у % до загальної кількості закладів
Україна	7440	10093	686	4,2
Автономна				
Республіка Крим	315	463	23	3,8
Вінницька	201	259	7	0,9
Волинська	173	229	8	1,7
Дніпропетровська	663	855	65	6,7
Донецька	672	851	78	6,7
Житомирська	235	319	10	1,4
Закарпатська	180	297	6	1,1
Запорізька	301	389	35	6,3
Івано-Франківська	150	216	12	3,2
Київська	320	431	17	2,4
Кіровоградська	163	217	14	2,7
Луганська	148	188	37	6,4
Львівська	328	449	20	2,9
Миколаївська	233	351	18	3,2
Одеська	370	509	43	5,5
Полтавська	298	422	20	3,3
Рівненська	202	299	15	3,3
Сумська	332	401	23	4,4
Тернопільська	141	217	2	0,4
Харківська	415	591	67	9,8
Херсонська	235	307	8	1,6
Хмельницька	217	322	17	2,1
Черкаська	315	440	22	3,2
Чернівецька	139	219	3	0,8
Чернігівська	103	120	15	3,4
м.Київ	513	632	96	13,9
м.Севастополь	78	100	5	5,6

**КІЛЬКІСТЬ ДОШКІЛЬНИХ НАВЧАЛЬНИХ ЗАКЛАДІВ ЗА ФОРМАМИ ВЛАСНОСТІ
НА КІНЕЦЬ 2012 РОКУ**

	Кількість закладів, одиниць	в них			Із загальної чисельності дітей - дівчаток, осіб	Облікова кількість штатних працівників, осіб	з них жінок
		груп, одиниць	місць, одиниць	дітей, осіб			
Кількість закладів всього	16396	61648	1203918	1428390	683395	149262	147028
у тому числі за формами власності							
державна	156	679	14593	16529	8054	1894	1886
комунальна	15935	60077	1174439	1398798	669160	145413	143216
приватна	305	892	14886	13063	6181	1955	1926

Розподіл дошкільних навчальних закладів за формами власності на кінець 2012 року (у %)



**КІЛЬКІСТЬ ДОШКІЛЬНИХ НАВЧАЛЬНИХ ЗАКЛАДІВ ЗА ФОРМАМИ ВЛАСНОСТІ
ТА РЕГІОНАМИ НА КІНЕЦЬ 2012 РОКУ**

(одиниць)

	Кількість закладів, всього	у тому числі за формами власності		
		державна	комунальна	приватна
Україна	16396	156	15935	305
Автономна				
Республіка Крим	604	12	564	28
Вінницька	748	4	737	7
Волинська	459	-	459	-
Дніпропетровська	972	2	960	10
Донецька	1158	9	1129	20
Житомирська	697	1	692	4
Закарпатська	557	-	551	6
Запорізька	555	4	521	30
Івано-Франківська	376	1	371	4
Київська	705	3	694	8
Кіровоградська	527	1	519	7
Луганська	578	17	552	9
Львівська	694	10	673	11
Миколаївська	567	6	552	9
Одеська	780	17	732	31
Полтавська	602	1	594	7
Рівненська	460	2	458	-
Сумська	528	1	524	3
Тернопільська	547	1	545	1
Харківська	681	8	651	22
Херсонська	496	2	487	7
Хмельницька	827	3	818	6
Черкаська	691	1	684	6
Чернівецька	369	2	365	2
Чернігівська	437	9	412	16
м.Київ	692	38	612	42
м.Севастополь	89	1	79	9

**ЧИСЕЛЬНІСТЬ ДІТЕЙ ЗА ФОРМАМИ ВЛАСНОСТІ ДОШКІЛЬНИХ НАВЧАЛЬНИХ ЗАКЛАДІВ,
ВІКОМ ТА ТИПАМИ ЗАКЛАДІВ НА КІНЕЦЬ 2012 РОКУ**

	Кількість закладів, одиниць	чисельність дітей в них, осіб				Облікова кількість штатних працівників, осіб
		всього	у тому числі у віці			
			до 1 року	від 1 року до 3 років	3 роки і старше	
Всього закладів державної форми власності	156	16529	-	2419	14110	1894
у тому числі						
дитячі садки	45	1975	-	40	1935	219
ясла-садки	106	14018	-	2307	11711	1608
навчально-виховні комплекси	5	536	-	72	464	67
Всього закладів комунальної форми власності	15935	1398798	73	225614	1173111	145413
у тому числі						
дитячі садки	5167	163038	6	9679	153353	18546
ясла-садки	8143	1122059	64	203538	918457	114366
навчально-виховні комплекси	2625	113701	3	12397	101301	12501
Всього закладів приватної форми власності	305	13063	32	1680	11351	1955
у тому числі						
дитячі садки	114	3008	-	76	2932	425
ясла-садки	130	7104	32	1317	5755	942
навчально-виховні комплекси	61	2951	-	287	2664	588

**ЧИСЕЛЬНІСТЬ ДІТЕЙ ЗА ФОРМАМИ ВЛАСНОСТІ ДОШКІЛЬНИХ НАВЧАЛЬНИХ ЗАКЛАДІВ
ТА РЕГІОНАМИ НА КІНЕЦЬ 2012 РОКУ**

(осіб)

	Чисельність дітей, всього	у тому числі у дошкільних навчальних закладах з формою власності		
		державна	комунальна	приватна
Україна	1428390	16529	1398798	13063
Автономна				
Республіка Крим	57912	1047	56219	646
Вінницька	52471	731	51531	209
Волинська	35515	-	35515	-
Дніпропетровська	111661	151	111090	420
Донецька	137403	1499	134310	1594
Житомирська	47304	91	47159	54
Закарпатська	45042	-	44825	217
Запорізька	56243	306	53829	2108
Івано-Франківська	31361	198	30909	254
Київська	62748	182	62139	427
Кіровоградська	30915	145	30744	26
Луганська	58102	1489	56358	255
Львівська	65052	2054	62302	696
Миколаївська	41091	821	39732	538
Одеська	71470	2132	67830	1508
Полтавська	44964	204	44448	312
Рівненська	37204	206	36998	-
Сумська	37542	190	37296	56
Тернопільська	29791	184	29581	26
Харківська	74343	701	72561	1081
Херсонська	37444	231	37191	22
Хмельницька	45349	145	45098	106
Черкаська	43291	-	43192	99
Чернівецька	30455	221	30219	15
Чернігівська	29198	649	28520	29
м.Київ	100690	2864	96409	1417
м.Севастополь	13829	88	12793	948

**ЧИСЕЛЬНІСТЬ ДІТЕЙ ЗА ФОРМАМИ ВЛАСНОСТІ ДОШКІЛЬНИХ НАВЧАЛЬНИХ ЗАКЛАДІВ,
ТИПОМ МІСЦЕВОСТІ ТА РЕГІОНАМИ НА КІНЕЦЬ 2012 РОКУ**

(осіб)

	Чисельність дітей у дошкільних навчальних закладах з формою власності					
	державною		комунальною		приватною	
	у міських поселеннях	у сільській місцевості	у міських поселеннях	у сільській місцевості	у міських поселеннях	у сільській місцевості
Україна	16201	328	1086863	311935	12425	638
Автономна						
Республіка Крим	975	72	40798	15421	646	-
Вінницька	731	-	33785	17746	111	98
Волинська	-	-	23647	11868	-	-
Дніпропетровська	151	-	100015	11075	334	86
Донецька	1499	-	125634	8676	1583	11
Житомирська	91	-	33183	13976	54	-
Закарпатська	-	-	20399	24426	209	8
Запорізька	306	-	46035	7794	2094	14
Івано-Франківська	198	-	21076	9833	254	-
Київська	78	104	43978	18161	319	108
Кіровоградська	145	-	22876	7868	20	6
Луганська	1489	-	51758	4600	235	20
Львівська	2054	-	48390	13912	673	23
Миколаївська	821	-	27762	11970	538	-
Одеська	2068	64	47256	20574	1472	36
Полтавська	204	-	33489	10959	279	33
Рівненська	206	-	24074	12924	-	-
Сумська	190	-	28612	8684	56	-
Тернопільська	184	-	18850	10731	26	-
Харківська	667	34	63769	8792	1040	41
Херсонська	231	-	24283	12908	22	-
Хмельницька	124	21	30760	14338	69	37
Черкаська	-	-	28460	14732	-	99
Чернівецька	221	-	15811	14408	15	-
Чернігівська	616	33	23585	4935	11	18
м.Київ	2864	-	96409	-	1417	-
м.Севастополь	88	-	12169	624	948	-

**МЕРЕЖА ТА КОНТИНГЕНТ ДОШКІЛЬНИХ НАВЧАЛЬНИХ ЗАКЛАДІВ ПО МІСТАХ
З НАСЕЛЕННЯМ 100 ТИСЯЧ ОСІБ І БІЛЬШЕ У 2012 РОЦІ**

	Кількість закладів всього, одиниць	в них		Чисельність дітей на 100 місць, осіб
		місць, одиниць	дітей, осіб	
Сімферополь	67	9050	13562	150
Євпаторія	22	3251	4114	127
Керч	28	3865	4113	106
Вінниця	52	10567	15664	148
Луцьк	40	6874	10117	147
Дніпропетровськ	199	25136	35047	139
Дніпродзержинськ	52	7313	9063	124
Кривий ріг	157	22290	24845	111
Нікополь	27	4401	4804	109
Павлоград	20	2838	3975	140
Донецьк	183	23739	32405	137
Горлівка	58	6446	8184	127
Маріуполь	92	15844	15625	99
Краматорськ	36	4471	5939	133
Макіївка	82	9508	10562	111
Слов`янськ	25	3320	4199	126
Житомир	45	8843	12536	142
Ужгород	30	3378	5583	165
Запоріжжя	150	18277	25290	138
Бердянськ	17	2360	3351	142
Мелітополь	26	4052	5888	145
Івано-Франківськ	33	5055	7946	157
Біла церква	36	6920	8407	121
Кіровоград	45	6964	9812	141
Луганськ	70	9569	13376	140
Алчевськ	29	3345	3926	117

Продовження

	Кількість закладів всього, одиниць	в них		Чисельність дітей на 100 місць, осіб
		місць, одиниць	дітей, осіб	
Лисичанськ	18	2267	2474	109
Сєвєродонецьк	17	2441	3255	133
Львів	109	14037	23356	166
Миколаїв	87	11435	16610	145
Одеса	160	17960	28901	161
Полтава	54	7354	10936	149
Кременчук	48	6609	8634	131
Рівне	38	6846	10887	159
Суми	44	8153	10766	132
Тернопіль	38	5565	9780	176
Харків	224	36508	41804	115
Херсон	81	10013	12121	121
Хмельницький	43	6887	10845	157
Кам'янець-Подільський	17	2818	3752	133
Черкаси	56	9027	10291	114
Чернівці	57	6572	10066	153
Чернігів	56	9119	11035	121
Київ	692	84551	100690	119
Севастополь	89	11824	13829	117

**ДОШКІЛЬНІ НАВЧАЛЬНІ ЗАКЛАДИ, В ЯКИХ ЧИСЕЛЬНІСТЬ ДІТЕЙ ПЕРЕВИЩУЄ КІЛЬКІСТЬ МІСЦЬ
НА КІНЕЦЬ 2012 РОКУ**

	Кількість закладів всього, одиниць	у тому числі в		Кількість місць у закладах всього, одиниць	у тому числі в		Чисельність дітей всього, осіб	у тому числі в	
		міських поселеннях	сільській місцевості		міських поселеннях	сільській місцевості		міських поселеннях	сільській місцевості
Всього	9517	5342	4175	799025	677436	121589	1143778	966315	177463
із них заклади, в яких на 100 місць приходить									
до 110 дітей	983	489	494	94188	74323	19865	98955	78071	20884
від 110 до 120 дітей	1278	672	606	121417	101389	20028	139061	116135	22926
від 120 до 130 дітей	1337	763	574	128284	110089	18195	159773	137188	22585
130 і більше	5919	3418	2501	455136	391635	63501	745989	634921	111068

**ЗАВАНТАЖЕНІСТЬ ДОШКІЛЬНИХ НАВЧАЛЬНИХ ЗАКЛАДІВ ЗА РЕГІОНАМИ
НА КІНЕЦЬ 2012 РОКУ**

(осіб)

	Чисельність дітей у дошкільних навчальних закладах у розрахунку на 100 місць		
	всього	у тому числі	
		міські поселення	сільська місцевість
Україна	119	129	92
Автономна			
Республіка Крим	102	132	63
Вінницька	110	137	80
Волинська	136	146	120
Дніпропетровська	116	123	79
Донецька	116	120	79
Житомирська	125	130	114
Закарпатська	136	139	134
Запорізька	119	130	76
Івано-Франківська	129	137	114
Київська	128	145	100
Кіровоградська	108	128	74
Луганська	122	125	94
Львівська	144	149	127
Миколаївська	117	140	83
Одеська	119	140	87
Полтавська	122	138	89
Рівненська	134	148	113
Сумська	124	134	99
Тернопільська	118	145	88
Харківська	108	113	82
Херсонська	99	128	70
Хмельницька	120	136	97
Черкаська	105	121	83
Чернівецька	132	147	118
Чернігівська	115	125	84
м.Київ	119	119	-
м.Севастополь	117	117	107

**ЗАГАЛЬНА ПЛОЩА ТЕРИТОРІЇ ЗАКЛАДІВ ЗА РЕГІОНАМИ
НА КІНЕЦЬ 2012 РОКУ**

(га)

	Всього	у тому числі	
		у міських поселеннях	у сільській місцевості
Україна	11181,945	5592,304	5589,641
Автономна			
Республіка Крим	489,929	207,004	282,925
Вінницька	537,838	182,412	355,426
Волинська	324,859	103,037	221,822
Дніпропетровська	674,155	478,664	195,491
Донецька	843,409	660,258	183,151
Житомирська	342,857	149,879	192,978
Закарпатська	251,425	96,848	154,577
Запорізька	445,149	251,223	193,926
Івано-Франківська	245,689	109,307	136,382
Київська	682,404	231,899	450,505
Кіровоградська	297,360	104,846	192,514
Луганська	369,605	298,342	71,263
Львівська	449,094	240,210	208,884
Миколаївська	338,748	124,741	214,007
Одеська	482,252	206,047	276,205
Полтавська	337,511	162,280	175,231
Рівненська	210,463	100,918	109,545
Сумська	537,224	177,775	359,449
Тернопільська	262,639	80,833	181,806
Харківська	469,915	319,835	150,080
Херсонська	317,995	126,315	191,680
Хмельницька	510,721	146,930	363,791
Черкаська	615,188	163,240	451,948
Чернівецька	249,975	79,091	170,884
Чернігівська	243,778	141,507	102,271
м.Київ	578,203	578,203	-
м.Севастополь	73,560	70,660	2,900

**ПЛОЩА ПРИМІЩЕНЬ ДОШКІЛЬНИХ НАВЧАЛЬНИХ ЗАКЛАДІВ ЗА РЕГІОНАМИ
НА КІНЕЦЬ 2012 РОКУ
(міські поселення та сільська місцевість)**

	Загальна площа (без зданої в оренду), кв.м	у тому числі площа групових приміщень			Площа приміщень, здана в оренду, кв.м	Кількість закладів, які здають площу в оренду		Кількість закладів, які мають площу		
		всього	з них для дітей віком			одиниць	у % до загальної кількості закладів	власну	орендо- вану	комбіно- вану
			до 3-х років	3 роки і старше						
Україна	14469516	8894496	1773337	7121159	341309	702	4,3	14793	1498	105
Автономна										
Республіка Крим	785600	479769	104225	375544	17304	24	4,0	578	24	2
Вінницька	544509	318613	59404	259209	7233	16	2,1	712	36	-
Волинська	319979	191488	33411	158077	3645	19	4,1	385	70	4
Дніпропетровська	1122178	725281	172849	552432	6542	24	2,5	934	38	-
Донецька	1424039	880295	213376	666919	16423	44	3,8	1154	4	-
Житомирська	396895	276409	35224	241185	4233	14	2,0	464	228	5
Закарпатська	343424	219604	46891	172713	3515	8	1,4	488	28	41
Запорізька	590651	343878	72521	271357	8824	29	5,2	535	19	1
Івано-Франківська	278671	180898	32489	148409	1193	7	1,9	375	1	-
Київська	599673	360531	59071	301460	12581	28	4,0	682	22	1
Кіровоградська	346663	215410	35360	180050	912	6	1,1	489	36	2
Луганська	595844	370014	79727	290287	3887	14	2,4	537	41	-
Львівська	546975	328598	53270	275328	18485	29	4,2	646	43	5
Миколаївська	438665	257894	43854	214040	4012	18	3,2	483	81	3
Одеська	680771	433324	91719	341605	16093	31	4,0	733	39	8
Полтавська	423302	272651	55984	216667	3901	15	2,5	486	114	2
Рівненська	305941	203823	31141	172682	2648	15	3,3	325	135	-
Сумська	356307	221829	34397	187432	5849	30	5,7	516	10	2
Тернопільська	286306	182215	22017	160198	6919	31	5,7	482	64	1
Харківська	720725	505806	103598	402208	9534	22	3,2	617	60	4
Херсонська	536267	278910	66545	212365	6946	20	4,0	482	14	-
Хмельницька	437077	272746	27743	245003	3480	15	1,8	603	223	1
Черкаська	477798	304889	70088	234801	10588	27	3,9	682	9	-
Чернівецька	272930	170235	35774	134461	2171	11	3,0	332	14	23
Чернігівська	285152	188842	32408	156434	2522	18	4,1	326	111	-
м.Київ	1207200	623191	142750	480441	161414	185	26,7	660	32	-
м.Севастополь	145974	87353	17501	69852	455	2	2,2	87	2	-

**ПЛОЩА ПРИМІЩЕНЬ ДОШКІЛЬНИХ НАВЧАЛЬНИХ ЗАКЛАДІВ
У РОЗРАХУНКУ НА ОДНОГО ВИХОВАНЦЯ ВІДПОВІДНОГО ВІКУ
ЗА РЕГІОНАМИ У 2012 РОЦІ
(міські поселення та сільська місцевість)**

(кв.м)

	Загальна площа (без зданої в оренду)	у тому числі площа групових приміщень, всього	для дітей	
			до 3-х років	3 роки і старше
Україна	10,13	6,23	7,72	5,94
Автономна				
Республіка Крим	13,57	8,28	12,21	7,61
Вінницька	10,38	6,07	6,96	5,90
Волинська	9,01	5,39	6,55	5,20
Дніпропетровська	10,05	6,50	7,91	6,15
Донецька	10,36	6,41	8,16	5,99
Житомирська	8,39	5,84	5,41	5,91
Закарпатська	7,62	4,88	6,73	4,54
Запорізька	10,50	6,11	7,73	5,79
Івано-Франківська	8,89	5,77	8,44	5,39
Київська	9,56	5,75	6,81	5,57
Кіровоградська	11,21	6,97	6,75	7,01
Луганська	10,26	6,37	9,97	5,79
Львівська	8,41	5,05	6,26	4,87
Миколаївська	10,68	6,28	5,78	6,39
Одеська	9,53	6,06	7,73	5,73
Полтавська	9,41	6,06	7,27	5,81
Рівненська	8,22	5,48	6,54	5,32
Сумська	9,49	5,91	5,58	5,97
Тернопільська	9,61	6,12	5,95	6,14
Харківська	9,69	6,80	9,59	6,33
Херсонська	14,32	7,45	9,48	6,98
Хмельницька	9,64	6,01	5,69	6,05
Черкаська	11,04	7,04	8,08	6,78
Чернівецька	8,96	5,59	7,82	5,20
Чернігівська	9,77	6,47	6,62	6,44
м.Київ	11,99	6,19	8,09	5,79
м.Севастополь	10,56	6,32	7,67	6,05

**ПЛОЩА ПРИМІЩЕНЬ ДОШКІЛЬНИХ НАВЧАЛЬНИХ ЗАКЛАДІВ ЗА РЕГІОНАМИ
НА КІНЕЦЬ 2012 РОКУ (міські поселення)**

	Загальна площа (без зданої в оренду), кв.м	у тому числі площа групових приміщень			Площа приміщень, здана в оренду, кв.м	Кількість закладів, які здають площу в оренду		Кількість закладів, які мають площу		
		всього	з них для дітей віком			одиниць	у % до загальної кількості закладів	власну	орендо- вану	комбіно- вану
			до 3-х років	3 роки і старше						
Україна	10215421	6329971	1354920	4975051	279355	467	6,8	6645	180	29
Автономна Республіка Крим	403955	248925	53982	194943	6800	10	3,9	250	6	1
Вінницька	288829	165632	33660	131972	5605	11	6,3	172	4	-
Волинська	198463	118874	24531	94343	2646	8	7,3	108	1	-
Дніпропетровська	944343	618002	144994	473008	5208	13	2,1	609	15	-
Донецька	1225781	762235	177347	584888	11922	28	3,3	857	4	-
Житомирська	266243	187441	27212	160229	2575	8	4,2	182	4	3
Закарпатська	159760	98628	24192	74436	1412	3	2,0	135	3	9
Запорізька	445531	268489	58492	209997	5332	16	5,5	285	5	-
Івано-Франківська	174424	117440	21679	95761	987	4	3,3	121	1	-
Київська	387115	225284	39591	185693	8226	19	7,9	233	7	1
Кіровоградська	198585	132215	28442	103773	231	1	0,7	140	-	2
Луганська	523030	327863	69852	258011	3131	11	2,7	391	14	-
Львівська	405333	250264	47924	202340	16599	22	7,2	298	7	-
Миколаївська	260131	153519	36157	117362	1462	5	2,9	165	7	1
Одеська	403279	262482	55288	207194	12358	21	7,0	270	26	2
Полтавська	279382	182137	41890	140247	2404	6	3,1	189	3	2
Рівненська	180628	120341	23203	97138	889	3	2,7	110	2	-
Сумська	243711	158273	29179	129094	2237	10	5,9	165	3	1
Тернопільська	157931	95918	19190	76728	3548	12	11,9	101	-	-
Харківська	598994	425585	88035	337550	6035	12	3,0	372	23	2
Херсонська	246648	142161	33671	108490	4537	9	5,3	170	1	-
Хмельницька	267355	166272	26451	139821	3274	12	7,2	163	3	-
Черкаська	264986	172491	44556	127935	6680	17	9,4	179	1	-
Чернівецька	132292	80358	16885	63473	1287	3	3,3	86	1	5
Чернігівська	213007	142890	29185	113705	2101	16	10,1	154	5	-
м.Київ	1207200	623191	142750	480441	161414	185	26,7	660	32	-
м.Севастополь	138485	83061	16582	66479	455	2	2,4	80	2	-

**ПЛОЩА ПРИМІЩЕНЬ ДОШКІЛЬНИХ НАВЧАЛЬНИХ ЗАКЛАДІВ
У РОЗРАХУНКУ НА ОДНОГО ВИХОВАНЦЯ ВІДПОВІДНОГО ВІКУ
ЗА РЕГІОНАМИ У 2012 РОЦІ (міські поселення)**

(кв.м)

	Загальна площа (без зданої в оренду)	у тому числі площа групових приміщень, всього	для дітей	
			до 3-х років	3 роки і старше
Україна	9,16	5,67	6,94	5,41
Автономна				
Республіка Крим	9,52	5,87	7,50	5,54
Вінницька	8,34	4,78	5,20	4,69
Волинська	8,39	5,03	6,09	4,81
Дніпропетровська	9,40	6,15	7,15	5,90
Донецька	9,52	5,92	7,13	5,63
Житомирська	7,99	5,62	5,45	5,66
Закарпатська	7,75	4,79	6,64	4,39
Запорізька	9,20	5,54	6,83	5,27
Івано-Франківська	8,10	5,46	7,43	5,15
Київська	8,72	5,08	5,99	4,92
Кіровоградська	8,62	5,74	6,15	5,63
Луганська	9,78	6,13	9,36	5,61
Львівська	7,93	4,90	6,21	4,66
Миколаївська	8,93	5,27	6,11	5,06
Одеська	7,94	5,17	6,21	4,95
Полтавська	8,22	5,36	6,57	5,08
Рівненська	7,44	4,96	5,87	4,78
Сумська	8,45	5,48	6,08	5,37
Тернопільська	8,29	5,03	5,61	4,91
Харківська	9,15	6,50	9,00	6,06
Херсонська	10,05	5,79	7,30	5,45
Хмельницька	8,64	5,37	6,06	5,26
Черкаська	9,31	6,06	6,95	5,80
Чернівецька	8,24	5,01	5,48	4,90
Чернігівська	8,80	5,90	6,49	5,77
м.Київ	11,99	6,19	8,09	5,79
м.Севастополь	10,49	6,29	7,52	6,04

**ПЛОЩА ПРИМІЩЕНЬ ДОШКІЛЬНИХ НАВЧАЛЬНИХ ЗАКЛАДІВ ЗА РЕГІОНАМИ
НА КІНЕЦЬ 2012 РОКУ (сільська місцевість)**

	Загальна площа (без зданої в оренду), кв.м	у тому числі площа групових приміщень			Площа приміщень, здана в оренду, кв.м	Кількість закладів, які здають площу в оренду		Кількість закладів, які мають площу		
		всього	з них для дітей віком			одиниць	у % до загальної кількості закладів	власну	орендо- вану	комбіно- вану
			до 3-х років	3 роки і старше						
Україна	4254095	2564525	418417	2146108	61954	235	2,5	8148	1318	76
Автономна										
Республіка Крим	381645	230844	50243	180601	10504	14	4,0	328	18	1
Вінницька	255680	152981	25744	127237	1628	5	0,9	540	32	-
Волинська	121516	72614	8880	63734	999	11	3,1	277	69	4
Дніпропетровська	177835	107279	27855	79424	1334	11	3,2	325	23	-
Донецька	198258	118060	36029	82031	4501	16	5,4	297	-	-
Житомирська	130652	88968	8012	80956	1658	6	1,2	282	224	2
Закарпатська	183664	120976	22699	98277	2103	5	1,2	353	25	32
Запорізька	145120	75389	14029	61360	3492	13	4,9	250	14	1
Івано-Франківська	104247	63458	10810	52648	206	3	1,2	254	-	-
Київська	212558	135247	19480	115767	4355	9	1,9	449	15	-
Кіровоградська	148078	83195	6918	76277	681	5	1,3	349	36	-
Луганська	72814	42151	9875	32276	756	3	1,7	146	27	-
Львівська	141642	78334	5346	72988	1886	7	1,8	348	36	5
Миколаївська	178534	104375	7697	96678	2550	13	3,3	318	74	2
Одеська	277492	170842	36431	134411	3735	10	2,1	463	13	6
Полтавська	143920	90514	14094	76420	1497	9	2,2	297	111	-
Рівненська	125313	83482	7938	75544	1759	12	3,4	215	133	-
Сумська	112596	63556	5218	58338	3612	20	5,6	351	7	1
Тернопільська	128375	86297	2827	83470	3371	19	4,3	381	64	1
Харківська	121731	80221	15563	64658	3499	10	3,5	245	37	2
Херсонська	289619	136749	32874	103875	2409	11	3,4	312	13	-
Хмельницька	169722	106474	1292	105182	206	3	0,5	440	220	1
Черкаська	212812	132398	25532	106866	3908	10	2,0	503	8	-
Чернівецька	140638	89877	18889	70988	884	8	2,9	246	13	18
Чернігівська	72145	45952	3223	42729	421	2	0,7	172	106	-
м.Київ	-	-	-	-	-	-	-	-	-	-
м.Севастополь	7489	4292	919	3373	-	-	-	7	-	-

**ПЛОЩА ПРИМІЩЕНЬ ДОШКІЛЬНИХ НАВЧАЛЬНИХ ЗАКЛАДІВ
У РОЗРАХУНКУ НА ОДНОГО ВИХОВАНЦЯ ВІДПОВІДНОГО ВІКУ
ЗА РЕГІОНАМИ У 2012 РОЦІ (сільська місцевість)**

(кв.м)

	Загальна площа (без зданої в оренду)	у тому числі площа групових приміщень, всього	для дітей	
			до 3-х років	3 роки і старше
Україна	13,60	8,20	12,15	7,71
Автономна				
Республіка Крим	24,63	14,90	37,55	12,76
Вінницька	14,33	8,57	12,49	8,06
Волинська	10,24	6,12	8,29	5,90
Дніпропетровська	15,93	9,61	17,83	8,27
Донецька	22,82	13,59	28,15	11,07
Житомирська	9,35	6,37	5,28	6,50
Закарпатська	7,52	4,95	6,84	4,65
Запорізька	18,59	9,66	17,13	8,78
Івано-Франківська	10,60	6,45	11,60	5,91
Київська	11,57	7,36	9,48	7,09
Кіровоградська	18,81	10,57	11,29	10,51
Луганська	15,76	9,12	18,56	7,90
Львівська	10,16	5,62	6,77	5,55
Миколаївська	14,92	8,72	4,61	9,39
Одеська	13,42	8,26	12,35	7,58
Полтавська	13,09	8,23	10,69	7,90
Рівненська	9,70	6,46	9,80	6,24
Сумська	12,97	7,32	3,83	7,97
Тернопільська	11,96	8,04	10,17	7,99
Харківська	13,73	9,05	15,33	8,23
Херсонська	22,44	10,59	13,67	9,89
Хмельницька	11,79	7,40	2,51	7,58
Черкаська	14,35	8,93	11,28	8,50
Чернівецька	9,76	6,24	12,67	5,50
Чернігівська	14,47	9,22	8,12	9,31
м.Київ	-	-	-	-
м.Севастополь	12,00	6,88	11,63	6,19

**ПЛОЩА ПРИМІЩЕНЬ ДОШКІЛЬНИХ НАВЧАЛЬНИХ ЗАКЛАДІВ
ЗА СФЕРОЮ УПРАВЛІННЯ МІНІСТЕРСТВ (ВІДОМСТВ), В ЯКІЙ ВОНИ ПЕРЕБУВАЮТЬ,
НА КІНЕЦЬ 2012 РОКУ**

	Загальна площа (без зданої в оренду), кв.м	у тому числі площа групових приміщень			Площа приміщень, здана в оренду, кв.м	Кількість закладів, які здають площу в оренду		Кількість закладів, які мають площу		
		всього	з них для дітей віком			одиниць	у % до загальної кількості закладів	власну	орендо- вану	комбіно- вану
			до 3-х років	3 роки і старше						
Україна	14469516	8894496	1773337	7121159	341309	702	4,3	14793	1498	105
Мінагрополітики	7592	3555	637	2918	-	-	-	8	-	-
МОНмолодьспорт	14043667	8680436	1736097	6944339	302093	673	4,2	14449	1382	103
Міненерговугілля	43769	25836	6030	19806	1054	1	3,0	33	-	-
Міноборони	21885	13366	2653	10713	-	-	-	19	2	-
Агентство держмайна	7311	3021	684	2337	11322	7	58,3	11	1	-
Держлісагентство	1012	530	80	450	-	-	-	2	-	-
Мінінфраструктури	34750	17959	2894	15065	1081	1	4,2	24	-	-
МВС	28876	16214	2058	14156	-	-	-	18	2	-
Інші органи державної влади	35420	12712	1576	11136	1465	1	2,7	34	3	-
Заклади приватної форми власності	245234	120867	20628	100239	24294	19	6,2	195	108	2

**КІЛЬКІСТЬ ДОШКІЛЬНИХ НАВЧАЛЬНИХ ЗАКЛАДІВ, ЯКІ РОЗМІЩЕНІ
В БУДИНКАХ, ПОБУДОВАНИХ ЗА ТИПОВИМ ПРОЕКТОМ,
ЗА РЕГІОНАМИ НА КІНЕЦЬ 2012 РОКУ**

(одиниць)

	Кількість закладів, всього	в них місць
Україна	9666	1005822
Автономна		
Республіка Крим	415	52082
Вінницька	429	36550
Волинська	296	23191
Дніпропетровська	758	88076
Донецька	971	108950
Житомирська	265	28621
Закарпатська	275	23364
Запорізька	418	44763
Івано-Франківська	188	18989
Київська	531	43224
Кіровоградська	267	23193
Луганська	368	41632
Львівська	237	23407
Миколаївська	360	30426
Одеська	298	35385
Полтавська	339	31295
Рівненська	246	23636
Сумська	246	24813
Тернопільська	292	19726
Харківська	443	60273
Херсонська	337	33010
Хмельницька	306	27156
Черкаська	371	33001
Чернівецька	191	16760
Чернігівська	167	19622
м.Київ	567	83214
м.Севастополь	85	11463

**Розподіл дошкільних навчальних
закладів
за видами будівель
на кінець 2012 року (у%)**



**Розподіл місць
у дошкільних навчальних закладах
за видами будівель на кінець 2012 року
(у%)**



**ТИПИ ДОШКІЛЬНИХ НАВЧАЛЬНИХ ЗАКЛАДІВ ЗА РЕГІОНАМИ
НА КІНЕЦЬ 2012 РОКУ**

(одиниць)

	Кількість закладів, всього	у тому числі				
		загального розвитку	комбіновані	сімейні	санаторні	спеціальні
Україна	16396	14206	1835	1	165	189
Автономна						
Республіка Крим	604	530	60	-	3	11
Вінницька	748	717	26	-	4	1
Волинська	459	440	17	-	1	1
Дніпропетровська	972	763	172	-	16	21
Донецька	1158	780	342	-	13	23
Житомирська	697	632	63	-	1	1
Закарпатська	557	550	4	-	3	-
Запорізька	555	460	85	-	6	4
Івано-Франківська	376	352	19	-	3	2
Київська	705	574	124	-	7	-
Кіровоградська	527	482	39	-	2	4
Луганська	578	449	115	-	3	11
Львівська	694	573	103	-	7	11
Миколаївська	567	499	62	-	5	1
Одеська	780	712	55	-	3	10
Полтавська	602	574	26	-	1	1
Рівненська	460	427	26	-	5	2
Сумська	528	458	64	1	2	3
Тернопільська	547	522	22	-	1	2
Харківська	681	585	80	-	9	7
Херсонська	496	443	40	-	8	5
Хмельницька	827	739	84	-	-	4
Черкаська	691	622	59	-	2	8
Чернівецька	369	347	14	-	4	4
Чернігівська	437	385	46	-	3	3
м.Київ	692	547	62	-	48	35
м.Севастополь	89	44	26	-	5	14

КІЛЬКІСТЬ ГРУП У ДОШКІЛЬНИХ НАВЧАЛЬНИХ ЗАКЛАДАХ РІЗНИХ ТИПІВ¹
ЗА РЕГІОНАМИ НА КІНЕЦЬ 2012 РОКУ

(одиниць)

	Кількість груп у дошкільних навчальних закладах, всього	у тому числі в закладах				
		загального розвитку	комбінованих	сімейні	санаторних	спеціальних
Україна	61648	42680	16606	1	1139	1222
Автономна						
Республіка Крим	2451	1827	538	-	22	64
Вінницька	2219	1879	291	-	43	6
Волинська	1457	1272	174	-	6	5
Дніпропетровська	4741	2966	1538	-	89	148
Донецька	5871	2905	2782	-	57	127
Житомирська	1902	1279	600	-	11	12
Закарпатська	1881	1834	34	-	13	-
Запорізька	2466	1620	787	-	36	23
Івано-Франківська	1289	1085	181	-	13	10
Київська	2587	1417	1112	-	58	-
Кіровоградська	1389	980	368	-	17	24
Луганська	2427	1311	1032	-	13	71
Львівська	2678	1676	925	-	39	38
Миколаївська	1827	1142	636	-	41	8
Одеська	2888	2404	397	-	29	58
Полтавська	1992	1719	260	-	6	7
Рівненська	1561	1267	237	-	45	12
Сумська	1658	941	680	1	10	26
Тернопільська	1288	1090	173	-	11	14
Харківська	3377	2535	757	-	55	30
Херсонська	1622	1190	341	-	57	34
Хмельницька	2027	1211	796	-	-	20
Черкаська	2017	1444	510	-	16	47
Чернівецька	1306	1105	160	-	21	20
Чернігівська	1484	980	479	-	13	12
м.Київ	4568	3326	571	-	379	292
м.Севастополь	675	275	247	-	39	114

¹ Групи у дошкільних навчальних закладах, які працювали на кінець року.

КІЛЬКІСТЬ МІСЦЬ У ДОШКІЛЬНИХ НАВЧАЛЬНИХ ЗАКЛАДАХ РІЗНИХ ТИПІВ¹
ЗА РЕГІОНАМИ НА КІНЕЦЬ 2012 РОКУ

(одиниць)

	Кількість місць у дошкільних навчальних закладах, всього	у тому числі в закладах				
		загального розвитку	комбінованих	сімейних	санаторних	спеціальних
Україна	1203918	856297	306600	15	20723	20283
Автономна						
Республіка Крим	56913	45587	9817	-	369	1140
Вінницька	47614	40612	6074	-	844	84
Волинська	26055	22819	3050	-	92	94
Дніпропетровська	95996	62496	29155	-	1654	2691
Донецька	118285	61389	54096	-	1200	1600
Житомирська	37928	25514	11919	-	293	202
Закарпатська	33041	32245	629	-	167	-
Запорізька	47432	33139	13226	-	622	445
Івано-Франківська	24354	20564	3425	-	204	161
Київська	48909	27716	20192	-	1001	-
Кіровоградська	28624	21065	6829	-	344	386
Луганська	47700	26815	19228	-	258	1399
Львівська	45259	27868	16097	-	804	490
Миколаївська	35211	24607	9852	-	519	233
Одеська	60045	51253	7380	-	499	913
Полтавська	36960	32244	4497	-	98	121
Рівненська	27776	22594	4154	-	815	213
Сумська	30317	17274	12573	15	163	292
Тернопільська	25245	21535	3285	-	190	235
Харківська	68660	52406	14675	-	1132	447
Херсонська	37760	30090	5980	-	1020	670
Хмельницька	37643	23195	14196	-	-	252
Черкаська	41403	30521	9809	-	259	814
Чернівецька	23108	19775	2782	-	319	232
Чернігівська	25305	16214	8665	-	234	192
м.Київ	84551	61706	10719	-	6956	5170
м.Севастополь	11824	5054	4296	-	667	1807

¹ Не враховані місця у дошкільних навчальних закладах, які не працювали протягом всього року або більше з будь-якої причини.

ЧИСЕЛЬНІСТЬ ДІТЕЙ У ДОШКІЛЬНИХ НАВЧАЛЬНИХ ЗАКЛАДАХ РІЗНИХ ТИПІВ¹
ЗА РЕГІОНАМИ НА КІНЕЦЬ 2012 РОКУ

(осіб)

	Чисельність дітей, всього	у тому числі в закладах				
		загального розвитку	комбінованих	сімейних	санаторних	спеціальних
Україна	1428390	986298	396619	8	25646	19819
Автономна						
Республіка Крим	57912	43207	12918	-	535	1252
Вінницька	52471	42318	8783	-	1233	137
Волинська	35515	30839	4510	-	121	45
Дніпропетровська	111661	72228	34799	-	1847	2787
Донецька	137403	68420	65581	-	1362	2040
Житомирська	47304	31366	15543	-	260	135
Закарпатська	45042	43944	886	-	212	-
Запорізька	56243	37946	17203	-	766	328
Івано-Франківська	31361	26517	4382	-	325	137
Київська	62748	32155	29018	-	1575	-
Кіровоградська	30915	21168	8878	-	417	452
Луганська	58102	31946	24567	-	245	1344
Львівська	65052	39452	24058	-	932	610
Миколаївська	41091	25435	14625	-	892	139
Одеська	71470	59517	10077	-	693	1183
Полтавська	44964	38701	5980	-	122	161
Рівненська	37204	29894	5760	-	1372	178
Сумська	37542	20256	16622	8	204	452
Тернопільська	29791	24661	4535	-	265	330
Харківська	74343	56137	16752	-	1107	347
Херсонська	37444	28002	7666	-	1324	452
Хмельницька	45349	24666	20324	-	-	359
Черкаська	43291	30820	11586	-	285	600
Чернівецька	30455	25709	3980	-	457	309
Чернігівська	29198	18419	10322	-	314	143
м.Київ	100690	76603	12228	-	7974	3885
м.Севастополь	13829	5972	5036	-	807	2014

¹ Чисельність дітей у дошкільних навчальних закладах, які працювали на кінець року.

**ДОШКІЛЬНІ НАВЧАЛЬНІ ЗАКЛАДИ ТА ЧИСЕЛЬНІСТЬ ДІТЕЙ У САНАТОРНИХ ГРУПАХ
ЗА РЕГІОНАМИ У 2012 РОЦІ**

	Кількість закладів, які мають санаторні групи		Кількість санаторних груп		Чисельність дітей у санаторних групах	
	всього, одиниць	у % до загальної кількості дошкільних навчальних закладів	всього, одиниць	у % до загальної кількості груп у дошкільних навчальних закладах	всього, осіб	у % до загальної чисельності дітей у дошкільних навчальних закладах
Україна	687	4,2	2032	3,3	46069	3,2
Автономна Республіка Крим	10	1,7	35	1,4	831	1,4
Вінницька	11	1,5	56	2,5	1566	3,0
Волинська	1	0,2	6	0,4	121	0,3
Дніпропетровська	47	4,8	145	3,1	3053	2,7
Донецька	286	24,7	472	8,0	10992	8,0
Житомирська	11	1,6	22	1,2	511	1,1
Закарпатська	2	0,4	7	0,4	128	0,3
Запорізька	27	4,9	90	3,6	1971	3,5
Івано-Франківська	6	1,6	23	1,8	548	1,7
Київська	24	3,4	50	1,9	1081	1,7
Кіровоградська	5	0,9	21	1,5	491	1,6
Луганська	24	4,2	40	1,6	770	1,3
Львівська	17	2,4	53	2,0	1235	1,9
Миколаївська	19	3,4	88	4,8	2055	5,0
Одеська	14	1,8	49	1,7	1196	1,7
Полтавська	6	1,0	12	0,6	231	0,5
Рівненська	13	2,8	72	4,6	2126	5,7
Сумська	9	1,7	20	1,2	426	1,1
Тернопільська	3	0,5	17	1,3	448	1,5
Харківська	23	3,4	90	2,7	1786	2,4
Херсонська	12	2,4	61	3,8	1498	4,0
Хмельницька	12	1,5	23	1,1	522	1,2
Черкаська	6	0,9	25	1,2	471	1,1
Чернівецька	13	3,5	40	3,1	916	3,0
Чернігівська	5	1,1	17	1,1	406	1,4
м.Київ	68	9,8	440	9,6	9489	9,4
м.Севастополь	13	14,6	58	8,6	1201	8,7

**КІЛЬКІСТЬ ДОШКІЛЬНИХ НАВЧАЛЬНИХ ЗАКЛАДІВ ЗА ВИДАМИ САНАТОРНИХ ГРУП
ТА РЕГІОНАМИ НА КІНЕЦЬ 2012 РОКУ**

(одиниць)

	Кількість закладів, які мають санаторні групи, всього	у тому числі для дітей з							
		ранніми проявами туберкульозної інфекції	малими формами туберкульозу	хронічними неспецифічними захворюваннями органів дихання	захворювання- ми серцево- судинної системи	захворюван- нями ендокринної системи	хворобами органів травлення	психоневро- логічними захворю- ваннями	іншими захворю- ваннями
Україна	687	260	57	200	15	9	34	5	187
Автономна									
Республіка Крим	10	9	1	-	-	-	1	-	-
Вінницька	11	6	4	1	1	-	1	-	-
Волинська	1	1	-	-	-	-	-	-	-
Дніпропетровська	47	22	8	13	3	2	3	-	5
Донецька	286	73	10	100	1	-	4	1	141
Житомирська	11	8	-	3	-	-	-	-	2
Закарпатська	2	2	-	-	-	-	-	-	-
Запорізька	27	14	1	9	1	-	-	1	2
Івано-Франківська	6	5	-	-	1	-	1	-	-
Київська	24	14	6	1	-	1	1	-	2
Кіровоградська	5	1	1	-	1	1	1	-	-
Луганська	24	16	4	-	1	1	-	-	4
Львівська	17	14	1	1	-	-	-	-	3
Миколаївська	19	7	10	-	-	-	-	-	2
Одеська	14	5	1	3	1	-	1	1	3
Полтавська	6	2	2	2	-	-	-	-	-
Рівненська	13	3	-	7	-	-	1	-	2
Сумська	9	5	2	1	-	-	-	-	1
Тернопільська	3	1	1	2	-	-	-	-	-
Харківська	23	9	-	10	-	2	2	1	1
Херсонська	12	4	-	7	-	-	2	-	-
Хмельницька	12	5	-	1	-	-	-	-	7
Черкаська	6	5	1	-	-	-	-	-	-
Чернівецька	13	-	-	1	-	-	-	-	12
Чернігівська	5	3	-	2	-	-	-	-	-
м.Київ	68	14	3	36	5	2	16	1	-
м.Севастополь	13	12	1	-	-	-	-	-	-

**КІЛЬКІСТЬ САНАТОРНИХ ГРУП У ДОШКІЛЬНИХ НАВЧАЛЬНИХ ЗАКЛАДАХ
ЗА РЕГІОНАМИ НА КІНЕЦЬ 2012 РОКУ**

(одиниць)

	Кількість санаторних груп, всього	у тому числі для дітей з							
		ранніми проявами туберкульозної інфекції	малими формами туберкульозу	хронічними неспецифічними захворюваннями органів дихання	захворювання- ми серцево- судинної системи	захворюван- нями ендокринної системи	хворобами органів травлення	психоневро- логічними захворю- ваннями	іншими захворю- ваннями
Україна	2032	740	193	576	28	13	130	6	346
Автономна									
Республіка Крим	35	32	2	-	-	-	1	-	-
Вінницька	56	18	32	3	1	-	2	-	-
Волинська	6	6	-	-	-	-	-	-	-
Дніпропетровська	145	58	24	38	6	4	5	-	10
Донецька	472	90	14	129	1	-	4	1	233
Житомирська	22	16	-	4	-	-	-	-	2
Закарпатська	7	7	-	-	-	-	-	-	-
Запорізька	90	44	1	30	1	-	-	1	13
Івано-Франківська	23	19	-	-	2	-	2	-	-
Київська	50	27	12	5	-	1	2	-	3
Кіровоградська	21	12	5	-	2	1	1	-	-
Луганська	40	26	6	-	2	1	-	-	5
Львівська	53	44	1	2	-	-	-	-	6
Миколаївська	88	30	47	-	-	-	-	-	11
Одеська	49	36	1	4	1	-	1	1	5
Полтавська	12	3	7	2	-	-	-	-	-
Рівненська	72	11	-	45	-	-	3	-	13
Сумська	20	16	2	1	-	-	-	-	1
Тернопільська	17	4	6	7	-	-	-	-	-
Харківська	90	34	-	46	-	4	3	2	1
Херсонська	61	25	-	31	-	-	5	-	-
Хмельницька	23	13	-	2	-	-	-	-	8
Черкаська	25	13	12	-	-	-	-	-	-
Чернівецька	40	-	-	5	-	-	-	-	35
Чернігівська	17	13	-	4	-	-	-	-	-
м.Київ	440	87	19	218	12	2	101	1	-
м.Севастополь	58	56	2	-	-	-	-	-	-

**ЧИСЕЛЬНІСТЬ ДІТЕЙ У САНАТОРНИХ ГРУПАХ У ДОШКІЛЬНИХ НАВЧАЛЬНИХ ЗАКЛАДАХ
ЗА РЕГІОНАМИ НА КІНЕЦЬ 2012 РОКУ**

(осіб)

	Чисельність дітей у санаторних групах, всього	у тому числі для дітей з							
		ранніми проявами туберкульозної інфекції	малими формами туберкульозу	хронічними неспецифічними захворюваннями органів дихання	захворювання- ми серцево- судинної системи	захворюван- нями ендокринної системи	хворобами органів травлення	психоневро- логічними захворю- ваннями	іншими захворю- ваннями
Україна	46069	15783	4425	13474	595	238	2986	127	8441
Автономна Республіка Крим	831	774	31	-	-	-	26	-	-
Вінницька	1566	483	934	89	19	-	41	-	-
Волинська	121	121	-	-	-	-	-	-	-
Дніпропетровська	3053	1062	508	887	155	85	112	-	244
Донецька	10992	1877	317	2928	29	-	74	20	5747
Житомирська	511	369	-	99	-	-	-	-	43
Закарпатська	128	128	-	-	-	-	-	-	-
Запорізька	1971	947	31	639	25	-	-	20	309
Івано-Франківська	548	431	-	-	52	-	65	-	-
Київська	1081	527	209	184	-	18	44	-	99
Кіровоградська	491	319	98	-	30	15	29	-	-
Луганська	770	502	127	-	21	20	-	-	100
Львівська	1235	1054	11	44	-	-	-	-	126
Миколаївська	2055	628	1140	-	-	-	-	-	287
Одеська	1196	881	19	113	24	-	23	15	121
Полтавська	231	40	150	41	-	-	-	-	-
Рівненська	2126	269	-	1404	-	-	82	-	371
Сумська	426	340	32	30	-	-	-	-	24
Тернопільська	448	118	169	161	-	-	-	-	-
Харківська	1786	615	-	963	-	63	75	55	15
Херсонська	1498	628	-	722	-	-	148	-	-
Хмельницька	522	301	-	47	-	-	-	-	174
Черкаська	471	255	216	-	-	-	-	-	-
Чернівецька	916	-	-	135	-	-	-	-	781
Чернігівська	406	314	-	92	-	-	-	-	-
м.Київ	9489	1654	378	4896	240	37	2267	17	-
м.Севастополь	1201	1146	55	-	-	-	-	-	-

**ДОШКІЛЬНІ НАВЧАЛЬНІ ЗАКЛАДИ ТА ЧИСЕЛЬНІСТЬ ДІТЕЙ У ГРУПАХ
СПЕЦІАЛЬНОГО ПРИЗНАЧЕННЯ ЗА РЕГІОНАМИ У 2012 РОЦІ**

	Кількість закладів, які мають групи спеціального призначення		Кількість груп спеціального призначення		Чисельність дітей у групах спеціального призначення	
	всього, одиниць	у % до загальної кількості дошкільних навчальних закладів	всього, одиниць	у % до загальної кількості груп дошкільних навчальних закладів	всього, осіб	у % до загальної чисельності дітей дошкільних навчальних закладів
Україна	1847	11,3	5050	8,2	82685	5,8
Автономна Республіка Крим	63	10,4	183	7,5	3309	5,7
Вінницька	20	2,7	58	2,6	1249	2,4
Волинська	17	3,7	44	3,0	620	1,7
Дніпропетровська	170	17,5	591	12,5	9446	8,5
Донецька	346	29,9	879	15,0	16246	11,8
Житомирська	62	8,9	150	7,9	2425	5,1
Закарпатська	4	0,7	12	0,6	252	0,6
Запорізька	68	12,3	194	7,9	2980	5,3
Івано-Франківська	20	5,3	35	2,7	532	1,7
Київська	123	17,4	236	9,1	4047	6,4
Кіровоградська	40	7,6	98	7,1	1813	5,9
Луганська	114	19,7	251	10,3	4452	7,7
Львівська	115	16,6	243	9,1	3501	5,4
Миколаївська	66	11,6	154	8,4	2025	4,9
Одеська	41	5,3	122	4,2	2244	3,1
Полтавська	24	4,0	76	3,8	1175	2,6
Рівненська	16	3,5	48	3,1	694	1,9
Сумська	67	12,7	135	8,1	1912	5,1
Тернопільська	19	3,5	59	4,6	1382	4,6
Харківська	78	11,5	232	6,9	3989	5,4
Херсонська	58	11,7	152	9,4	2124	5,7
Хмельницька	86	10,4	187	9,2	2572	5,7
Черкаська	37	5,4	109	5,4	1674	3,9
Чернівецька	20	5,4	53	4,1	1164	3,8
Чернігівська	48	11,0	98	6,6	1341	4,6
м.Київ	89	12,9	451	9,9	5991	5,9
м.Севастополь	36	40,4	200	29,6	3526	25,5

**КІЛЬКІСТЬ ДОШКІЛЬНИХ НАВЧАЛЬНИХ ЗАКЛАДІВ ЗА ВИДАМИ ГРУП СПЕЦІАЛЬНОГО ПРИЗНАЧЕННЯ
ТА РЕГІОНАМИ НА КІНЕЦЬ 2012 РОКУ**

(одиниць)

	Кількість закладів, які мають групи спеціального призначення, всього	у тому числі для дітей з порушенням						
		слуху	мови	зору	інтелекту	опорно- рухового апарату	затримкою психічного розвитку	іншого профілю
Україна	1847	27	1437	178	70	275	278	16
Автономна								
Республіка Крим	63	-	45	8	3	8	9	1
Вінницька	20	-	10	7	-	5	1	-
Волинська	17	2	11	3	1	6	1	-
Дніпропетровська	170	2	123	15	9	28	89	5
Донецька	346	2	260	24	14	104	45	3
Житомирська	62	2	52	6	2	6	16	-
Закарпатська	4	-	3	1	1	1	-	-
Запорізька	68	-	45	11	2	14	12	-
Івано-Франківська	20	-	16	2	1	2	1	-
Київська	123	-	116	5	1	9	2	1
Кіровоградська	40	1	30	4	2	6	-	-
Луганська	114	-	90	15	2	8	11	-
Львівська	115	1	102	5	4	12	22	-
Миколаївська	66	-	61	2	1	1	14	-
Одеська	41	1	35	4	2	5	3	1
Полтавська	24	1	13	5	3	3	10	-
Рівненська	16	-	10	3	-	2	2	1
Сумська	67	3	59	4	1	5	2	1
Тернопільська	19	1	8	4	2	6	1	-
Харківська	78	2	61	6	5	5	6	-
Херсонська	58	1	50	3	1	2	5	-
Хмельницька	86	3	72	11	2	8	3	-
Черкаська	37	1	29	6	1	4	2	-
Чернівецька	20	-	17	1	1	1	-	-
Чернігівська	48	-	39	7	2	3	11	2
м.Київ	89	3	58	13	6	12	8	1
м.Севастополь	36	1	22	3	1	9	2	-

**КІЛЬКІСТЬ ГРУП СПЕЦІАЛЬНОГО ПРИЗНАЧЕННЯ У ДОШКІЛЬНИХ НАВЧАЛЬНИХ ЗАКЛАДАХ
ЗА РЕГІОНАМИ НА КІНЕЦЬ 2012 РОКУ**

(одиниць)

	Кількість груп спеціального призначення, всього	у тому числі для дітей з порушенням						
		слуху	мови	зору	інтелекту	опорно-рухового апарату	затримкою психічного розвитку	іншого профілю
Україна	5050	76	2815	668	134	831	481	45
Автономна Республіка Крим	183	-	97	27	5	23	23	8
Вінницька	58	-	18	23	-	16	1	-
Волинська	44	6	18	8	1	10	1	-
Дніпропетровська	591	3	217	65	11	117	160	18
Донецька	879	10	445	81	34	241	65	3
Житомирська	150	2	96	8	3	12	29	-
Закарпатська	12	-	5	3	1	3	-	-
Запорізька	194	-	94	31	3	44	22	-
Івано-Франківська	35	-	23	5	1	4	2	-
Київська	236	-	202	12	1	17	3	1
Кіровоградська	98	1	55	18	5	19	-	-
Луганська	251	-	155	41	3	30	22	-
Львівська	243	3	168	14	4	24	30	-
Миколаївська	154	-	110	13	4	1	26	-
Одеська	122	6	85	7	3	13	5	3
Полтавська	76	2	17	25	6	11	15	-
Рівненська	48	-	19	16	-	3	2	8
Сумська	135	6	94	10	5	16	3	1
Тернопільська	59	3	13	19	3	20	1	-
Харківська	232	12	151	31	7	21	10	-
Херсонська	152	2	107	15	6	12	10	-
Хмельницька	187	4	127	26	5	22	3	-
Черкаська	109	2	68	23	2	11	3	-
Чернівецька	53	-	36	11	3	3	-	-
Чернігівська	98	-	58	18	3	6	11	2
м.Київ	451	13	234	103	12	63	25	1
м.Севастополь	200	1	103	15	3	69	9	-

**ЧИСЕЛЬНІСТЬ ДІТЕЙ У ГРУПАХ СПЕЦІАЛЬНОГО ПРИЗНАЧЕННЯ У ДОШКІЛЬНИХ НАВЧАЛЬНИХ ЗАКЛАДАХ
ЗА РЕГІОНАМИ НА КІНЕЦЬ 2012 РОКУ**

(осіб)

	Чисельність дітей у групах спеціального призначення, всього	у тому числі для дітей з порушенням						
		слуху	мови	зору	інтелекту	опорно- рухового апарату	затримкою психічного розвитку	іншого профілю
Україна	82685	655	46543	10798	1415	15930	6493	851
Автономна Республіка Крим	3309	-	1752	529	53	457	350	168
Вінницька	1249	-	362	501	-	362	24	-
Волинська	620	51	326	110	3	118	12	-
Дніпропетровська	9446	24	3425	1018	130	2099	2369	381
Донецька	16246	114	8105	1325	386	5356	893	67
Житомирська	2425	25	1575	117	24	280	404	-
Закарпатська	252	-	113	53	12	74	-	-
Запорізька	2980	-	1493	448	29	749	261	-
Івано-Франківська	532	-	344	123	10	32	23	-
Київська	4047	-	3467	212	12	303	33	20
Кіровоградська	1813	5	1044	372	56	336	-	-
Луганська	4452	-	2754	739	31	636	292	-
Львівська	3501	22	2485	206	34	400	354	-
Миколаївська	2025	-	1464	226	36	10	289	-
Одеська	2244	51	1682	114	45	196	61	95
Полтавська	1175	14	271	432	76	193	189	-
Рівненська	694	-	313	254	-	30	20	77
Сумська	1912	63	1286	193	45	278	36	11
Тернопільська	1382	21	233	459	26	632	11	-
Харківська	3989	98	2870	403	66	422	130	-
Херсонська	2124	17	1546	187	60	184	130	-
Хмельницька	2572	41	1710	428	45	325	23	-
Черкаська	1674	16	1143	289	22	170	34	-
Чернівецька	1164	-	898	193	31	42	-	-
Чернігівська	1341	-	826	235	31	85	135	29
м.Київ	5991	85	3138	1418	115	941	291	3
м.Севастополь	3526	8	1918	214	37	1220	129	-

**КІЛЬКІСТЬ ДОШКІЛЬНИХ НАВЧАЛЬНИХ ЗАКЛАДІВ У СІЛЬСЬКІЙ МІСЦЕВОСТІ,
ЯКІ МАЮТЬ САНАТОРНІ ГРУПИ ЗА РЕГІОНАМИ У 2012 РОЦІ**

	Кількість закладів, які мають санаторні групи всього, одиниць	Кількість санаторних груп всього, одиниць	Чисельність дітей у санаторних групах всього, осіб
Україна	9	18	409
Дніпропетровська	1	1	20
Донецька	6	7	139
Чернівецька	2	10	250

**КІЛЬКІСТЬ ДОШКІЛЬНИХ НАВЧАЛЬНИХ ЗАКЛАДІВ У СІЛЬСЬКІЙ МІСЦЕВОСТІ,
ЯКІ МАЮТЬ ГРУПИ СПЕЦІАЛЬНОГО ПРИЗНАЧЕННЯ ЗА РЕГІОНАМИ У 2012 РОЦІ**

	Кількість закладів, які мають групи спеціального призначення всього, одиниць	Кількість груп спеціального призначення всього, одиниць	Чисельність дітей у групах спеціального призначення всього, осіб
Україна	32	40	671
Автономна Республіка Крим	7	12	237
Донецька	3	3	53
Київська	3	3	52
Львівська	6	7	105
Сумська	1	1	12
Харківська	2	2	31
Херсонська	5	5	63
Хмельницька	1	1	14
Черкаська	3	4	72
м.Севастополь	1	2	32

**КІЛЬКІСТЬ ДОШКІЛЬНИХ НАВЧАЛЬНИХ ЗАКЛАДІВ, ЯКІ МАЮТЬ ГРУПИ
З КОРОТКОТРИВАЛИМ АБО ЦІЛОДОБОВИМ ПЕРЕБУВАННЯМ
НА КІНЕЦЬ 2012 РОКУ¹**

	Кількість закладів, одиниць			в них місць, одиниць			Чисельність дітей, осіб		
	всього	у тому числі		всього	у тому числі		всього	у тому числі	
		міські поселення	сільська місцевість		міські поселення	сільська місцевість		міські поселення	сільська місцевість

Заклади з перебуванням

короткотривалим	1358	345	1013	X	X	X	27656	8062	19594
цілодобовим	318	303	15	8127	7835	292	7718	7479	239
із закладів з цілодобовим перебуванням - заклади загального розвитку	98	84	14	2212	1943	269	2409	2186	223

¹ Без закладів, які на кінець року не працювали.

КІЛЬКІСТЬ ДОШКІЛЬНИХ НАВЧАЛЬНИХ ЗАКЛАДІВ ЗА МОВАМИ ВИХОВАННЯ ДІТЕЙ¹
ТА РЕГІОНАМИ НА КІНЕЦЬ 2012 РОКУ

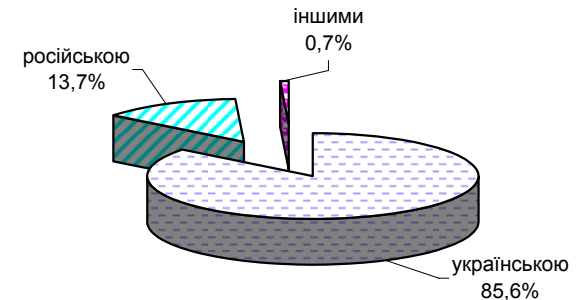
	Всього закладів, одиниць	у тому числі заклади з мовою виховання дітей										Питома вага закладів, які здійснюють виховання мовами, %	
		лише українською	лише російською	лише угорською	лише румунською	лише молдовською	лише польською	лише кримськотатарською	лише німецькою	кількома	іншими	українською	російською
Україна	15672	13535	1060	73	58	15	1	1	-	929	-	86,4	6,8
Автономна Республіка Крим	498	3	437	-	-	-	-	1	-	57	-	0,6	87,8
Вінницька	724	724	-	-	-	-	-	-	-	-	-	100,0	-
Волинська	456	456	-	-	-	-	-	-	-	-	-	100,0	-
Дніпропетровська	927	824	52	-	-	-	-	-	-	51	-	88,9	5,6
Донецька	1123	730	110	-	-	-	-	-	-	283	-	65,0	9,8
Житомирська	683	683	-	-	-	-	-	-	-	-	-	100,0	-
Закарпатська	552	458	1	71	3	-	-	-	-	19	-	83,0	0,2
Запорізька	502	408	49	-	-	-	-	-	-	45	-	81,3	9,8
Івано-Франківська	373	373	-	-	-	-	-	-	-	-	-	100,0	-
Київська	696	694	-	-	-	-	-	-	-	2	-	99,7	-
Кіровоградська	489	486	3	-	-	-	-	-	-	-	-	99,4	0,6
Луганська	520	186	119	-	-	-	-	-	-	215	-	35,8	22,9
Львівська	694	690	-	-	-	-	1	-	-	3	-	99,4	-
Миколаївська	553	532	7	-	-	-	-	-	-	14	-	96,2	1,3
Одеська	728	468	107	-	-	15	-	-	-	138	-	64,3	14,7
Полтавська	599	597	-	-	-	-	-	-	-	2	-	99,7	-
Рівненська	453	453	-	-	-	-	-	-	-	-	-	100,0	-
Сумська	513	500	11	-	-	-	-	-	-	2	-	97,5	2,1
Тернопільська	547	547	-	-	-	-	-	-	-	-	-	100,0	-
Харківська	681	556	57	-	-	-	-	-	-	68	-	81,6	8,4
Херсонська	464	425	25	-	-	-	-	-	-	14	-	91,6	5,4
Хмельницька	789	788	1	-	-	-	-	-	-	-	-	99,9	0,1
Черкаська	671	671	-	-	-	-	-	-	-	-	-	100,0	-
Чернівецька	363	302	-	-	55	-	-	-	-	6	-	83,2	-
Чернігівська	404	403	-	-	-	-	-	-	-	1	-	99,8	-
м.Київ	582	577	-	2	-	-	-	-	-	3	-	99,1	-
м.Севастополь	88	1	81	-	-	-	-	-	-	6	-	1,1	92,0

¹ Дошкільні навчальні заклади, які працювали на кінець року.

**ЧИСЕЛЬНІСТЬ ДІТЕЙ У ДОШКІЛЬНИХ НАВЧАЛЬНИХ ЗАКЛАДАХ ЗА МОВАМИ
ВИХОВАННЯ ТА РЕГІОНАМИ НА КІНЕЦЬ 2012 РОКУ**

	Всього дітей, осіб	у тому числі виховуються мовою		Питома вага дітей, які виховуються мовами, %	
		україн- ською	росій- ською	україн- ською	російсь- кою
Україна	1428390	1222815	195307	85,6	13,7
Автономна					
Республіка Крим	57912	1845	55253	3,2	95,4
Вінницька	52471	52471	-	100,0	-
Волинська	35515	35515	-	100,0	-
Дніпропетровська	111661	101783	9811	91,2	8,8
Донецька	137403	101537	35866	73,9	26,1
Житомирська	47304	47304	-	100,0	-
Закарпатська	45042	40092	138	89,0	0,3
Запорізька	56243	46949	9294	83,5	16,5
Івано-Франківська	31361	31361	-	100,0	-
Київська	62748	62694	54	99,9	0,1
Кіровоградська	30915	30740	175	99,4	0,6
Луганська	58102	21383	36719	36,8	63,2
Львівська	65052	64941	-	99,8	-
Миколаївська	41091	39364	1687	95,8	4,1
Одеська	71470	50434	19617	70,6	27,4
Полтавська	44964	44774	190	99,6	0,4
Рівненська	37204	37204	-	100,0	-
Сумська	37542	37037	505	98,7	1,3
Тернопільська	29791	29791	-	100,0	-
Харківська	74343	66008	8335	88,8	11,2
Херсонська	37444	33006	4438	88,1	11,9
Хмельницька	45349	45329	20	99,96	0,04
Черкаська	43291	43291	-	100,0	-
Чернівецька	30455	27529	-	90,4	-
Чернігівська	29198	29185	13	99,96	0,04
м.Київ	100690	100588	23	99,9	0,02
м.Севастополь	13829	660	13169	4,8	95,2

**Розподіл дітей
у дошкільних навчальних закладах
за мовами виховання
на кінець 2012 року (у%)**



На кінець 2012р. 10,3 тис. дітей в регіонах компактного проживання інших національностей виховувались такими мовами: кримськотатарською - 814 в Автономній Республіці Крим, угорською та німецькою відповідно 4551 і 20 в Закарпатській обл., польською - 111 у Львівській обл., молдавською - 1419 в Одеській обл., румунською - 2926 в Чернівецькій обл. та 241 в Закарпатській обл., івритом - 67 в Дніпропетровській області, іншими мовами - 119 дітей.

ШТАТИ ДОШКІЛЬНИХ НАВЧАЛЬНИХ ЗАКЛАДІВ НА КІНЕЦЬ 2012 РОКУ

(одиниць)

	Кількість посад за штатним розписом, всього	у тому числі		Кількість фактично зайнятих посад, всього	у тому числі	
		міські поселення	сільська місцевість		міські поселення	сільська місцевість
Всього	353213,31	272026,34	81186,97	344368,67	266634,79	77733,88
у тому числі						
педагогічний персонал	152717,35	121084,66	31632,69	149422,85	118831,90	30590,95
з них вихователів, вихователів-методистів	112189,18	90783,20	21405,98	110141,57	89261,29	20880,28
медичні сестри	11625,62	9266,92	2358,70	10749,83	8739,79	2010,04
помічники вихователів	68604,31	53724,88	14879,43	67678,54	53031,09	14647,45
кухарі	24291,62	15572,15	8719,47	23937,09	15370,37	8566,72
інші посади	95974,41	72377,73	23596,68	92580,36	70661,64	21918,72

**ШТАТИ ДОШКІЛЬНИХ НАВЧАЛЬНИХ ЗАКЛАДІВ ЗА РЕГІОНАМИ
НА КІНЕЦЬ 2012 РОКУ**

(одиниць)

	Кількість посад за штатним розписом, всього	у тому числі					
		педагогічний персонал	з них вихователі, вихователі- методисти	медичні сестри	помічники вихователів	кухарі	інші посади
Україна	353213,31	152717,35	112189,18	11625,62	68604,31	24291,62	95974,41
Автономна							
Республіка Крим	14418,47	5923,62	4356,11	481,51	2692,39	887,55	4433,40
Вінницька	12083,98	5033,71	3690,18	350,83	2398,91	1038,00	3262,53
Волинська	7576,89	3362,98	2443,18	208,40	1532,70	607,75	1865,06
Дніпропетровська	28965,11	12928,32	9357,86	1001,21	5629,36	1783,09	7623,13
Донецька	34830,28	15098,50	11223,80	1201,30	6775,15	2235,51	9519,82
Житомирська	9989,11	4518,42	3082,09	317,47	1884,63	725,30	2543,29
Закарпатська	10384,01	4297,06	3228,27	334,28	1992,60	787,67	2972,40
Запорізька	14985,41	6699,28	5009,86	530,83	2826,19	893,95	4035,16
Івано-Франківська	7620,16	3241,47	2377,85	224,15	1490,03	581,90	2082,61
Київська	15030,07	6548,69	4654,12	563,75	2915,18	1051,22	3951,23
Кіровоградська	7862,65	3350,35	2403,10	248,50	1561,00	597,00	2105,80
Луганська	14792,61	6264,99	4657,41	482,46	2748,93	915,50	4380,73
Львівська	14042,78	6314,94	4881,50	412,70	2828,37	999,14	3487,63
Миколаївська	10049,49	4322,81	3029,55	326,20	1880,59	585,50	2934,39
Одеська	18142,45	7298,00	5366,47	672,18	3407,02	1230,90	5534,35
Полтавська	11062,18	4768,45	3502,09	361,27	2277,12	897,54	2757,80
Рівненська	8167,65	3566,22	2653,03	259,99	1607,04	547,98	2186,42
Сумська	8966,81	4023,48	2969,60	283,05	1800,44	707,35	2152,49
Тернопільська	6678,84	2939,29	2034,47	147,50	1281,44	682,25	1628,36
Харківська	19098,95	8110,91	6226,33	690,88	3771,78	1241,25	5284,13
Херсонська	9833,90	3903,69	2850,34	322,89	1738,27	707,58	3161,47
Хмельницька	9996,02	4483,06	3076,60	282,82	2042,25	907,25	2280,64
Черкаська	10741,05	4607,01	3385,85	349,60	2161,53	821,34	2801,57
Чернівецька	7198,93	3092,46	2323,77	153,10	1460,37	500,75	1992,25
Чернігівська	7568,86	3387,05	2421,20	265,20	1542,72	559,10	1814,79
м.Київ	28685,53	12538,44	9439,95	1013,28	5463,01	1565,75	8105,05
м.Севастополь	4441,12	2094,15	1544,60	140,27	895,29	233,50	1077,91

Продовження

	Кількість фактично зайнятих посад, всього	у тому числі					
		педагогічний персонал	з них вихователі, вихователі- методисти	медичні сестри	помічники вихователів	кухарі	інші посади
Україна	344368,67	149422,85	110141,57	10749,83	67678,54	23937,09	92580,36
Автономна							
Республіка Крим	14043,69	5769,71	4276,67	454,23	2655,34	871,45	4292,96
Вінницька	11878,56	4972,67	3663,28	333,08	2384,84	1029,35	3158,62
Волинська	7520,69	3344,24	2422,19	203,40	1525,96	604,75	1842,34
Дніпропетровська	28603,38	12750,66	9290,00	967,74	5581,68	1770,64	7532,66
Донецька	33919,70	14691,34	10933,66	1093,60	6661,79	2191,55	9281,42
Житомирська	9666,58	4359,01	3010,31	286,20	1868,85	718,30	2434,22
Закарпатська	10231,81	4238,06	3250,27	299,28	1985,55	784,17	2924,75
Запорізька	14505,39	6487,26	4827,54	492,47	2763,90	877,60	3884,16
Івано-Франківська	7504,55	3202,14	2357,22	218,15	1476,48	575,90	2031,88
Київська	14548,33	6337,60	4528,49	529,42	2846,58	1039,22	3795,51
Кіровоградська	7556,65	3251,40	2373,40	220,04	1537,44	586,60	1961,17
Луганська	14559,00	6156,87	4657,89	458,96	2730,59	906,95	4305,63
Львівська	13947,53	6279,13	4652,63	408,45	2820,61	996,39	3442,95
Миколаївська	9753,97	4240,93	2989,58	296,70	1864,16	574,25	2777,93
Одеська	17493,11	7037,53	5277,93	608,60	3354,04	1220,15	5272,79
Полтавська	10740,29	4676,38	3467,56	312,22	2261,71	886,69	2603,29
Рівненська	8030,19	3523,96	2633,70	252,24	1584,78	536,68	2132,53
Сумська	8688,00	3924,48	2922,56	262,30	1773,69	693,30	2034,23
Тернопільська	6559,42	2902,66	2017,84	140,25	1268,04	670,55	1577,92
Харківська	18219,22	7808,83	5878,18	623,23	3692,72	1189,83	4904,61
Херсонська	9478,80	3799,67	2807,52	302,87	1701,54	698,58	2976,14
Хмельницька	9755,65	4417,62	3052,89	261,57	2030,87	896,70	2148,89
Черкаська	10371,53	4508,84	3334,70	319,98	2143,50	814,14	2585,07
Чернівецька	7024,85	3044,64	2305,79	137,40	1445,26	495,00	1902,55
Чернігівська	7407,85	3347,94	2404,83	212,50	1518,73	545,10	1783,58
м.Київ	28058,82	12307,29	9296,49	921,93	5344,77	1536,25	7948,58
м.Севастополь	4301,11	2041,99	1508,45	133,02	855,12	227,00	1043,98

**ШТАТИ ДОШКІЛЬНИХ НАВЧАЛЬНИХ ЗАКЛАДІВ
ЗА СФЕРОЮ УПРАВЛІННЯ МІНІСТЕРСТВ (ВІДОМСТВ), В ЯКІЙ ВОНИ ПЕРЕБУВАЮТЬ,
НА КІНЕЦЬ 2012 РОКУ**

(одиниць)

	Кількість посад за штатним розписом, всього	у тому числі					
		педагогічний персонал	з них вихователі, вихователі- методисти	медичні сестри	помічники вихователів	кухарі	інші посади
Україна	353213,31	152717,35	112189,18	11625,62	68604,31	24291,62	95974,41
Мінагрополітики	106,54	41,99	31,24	4,65	19,00	8,50	32,40
МОНмолодьспорт	345436,67	149174,38	109673,59	11322,32	67203,21	23782,32	93954,44
Міненерговугілля	1065,45	430,05	338,60	32,50	194,30	62,00	346,60
Міноборони	576,67	226,57	153,20	23,00	103,50	37,00	186,60
Агентство держмайна	165,20	72,20	49,20	6,50	29,25	9,00	48,25
Держлісагентство	23,30	6,50	4,00	0,50	3,30	2,00	11,00
Мінінфраструктури	750,20	336,45	262,95	29,50	142,45	46,50	195,30
МВС	713,75	326,75	256,25	7,70	135,85	45,30	198,15
Інші органи державної влади	388,56	161,81	126,31	32,00	57,75	24,00	113,00
Заклади приватної форми власності	3986,97	1940,65	1293,84	166,95	715,70	275,00	888,67

Продовження

	Кількість фактично зайнятих посад, всього	у тому числі					
		педагогічний персонал	з них вихователі, вихователі-методисти	медичні сестри	помічники вихователів	кухарі	інші посади
Україна	344368,67	149422,85	110141,57	10749,83	67678,54	23937,09	92580,36
Мінагрополітики	95,30	36,00	29,00	3,65	17,25	8,50	29,90
МОНмолодьспорт	336914,28	146021,67	107715,60	10462,53	66345,84	23433,29	90650,95
Міненерговугілля	1016,45	416,80	328,85	28,75	189,30	61,50	320,10
Міноборони	565,47	219,37	151,00	22,50	102,45	36,50	184,65
Агентство держмайна	154,50	66,00	44,50	6,50	27,25	9,00	45,75
Держлісагентство	23,30	6,50	4,00	0,50	3,30	2,00	11,00
Мінінфраструктури	740,70	333,70	262,95	28,00	142,20	46,50	190,30
МВС	700,25	321,25	253,00	7,70	133,35	45,30	192,65
Інші органи державної влади	373,81	150,56	120,31	32,00	56,75	24,00	110,50
Заклади приватної форми власності	3784,61	1851,00	1232,36	157,70	660,85	270,50	844,56

**ОБЛІКОВА КІЛЬКІСТЬ ШТАТНИХ ПРАЦІВНИКІВ ЗА ТИПАМИ ДОШКІЛЬНИХ НАВЧАЛЬНИХ ЗАКЛАДІВ
НА КІНЕЦЬ 2012 РОКУ**

(осіб)								
	Облікова кількість штатних працівників, всього	у тому числі в			Із загальної кількості працівників - жінок	у тому числі в		
		дитячих садках	яслах- садках	навчально- виховних комплексах		дитячих садках	яслах- садках	навчально- виховних комплексах
Всього	149262	19190	116916	13156	147028	18497	115960	12571
у тому числі								
завідуючі	12769	4709	8053	7	12709	4675	8027	7
вихователі	102973	10956	82522	9495	102887	10944	82490	9453
вихователі - методисти	4978	223	4397	358	4950	211	4390	349
музичні керівники	14410	2353	10288	1769	12676	1749	9606	1321
вчителі-дефектологи	1021	109	817	95	1018	109	814	95
з них								
сурдопедагоги	91	10	70	11	91	10	70	11
тифлопедагоги	360	7	312	41	359	7	311	41
олігофренопедагоги	570	92	435	43	568	92	433	43
вчителі - логопеди	3720	270	3255	195	3711	270	3249	192
практичні психологи	4536	293	3824	419	4493	288	3794	411
інструктори з фізкультури	3122	154	2677	291	2904	133	2534	237
соціальні педагоги	306	22	224	60	302	22	223	57
інші вчителі	1427	101	859	467	1378	96	833	449

**ОБЛІКОВА КІЛЬКІСТЬ ШТАТНИХ ПРАЦІВНИКІВ ЗА РЕГІОНАМИ
НА КІНЕЦЬ 2012 РОКУ**

(осіб)

	Облікова кількість штатних працівників, всього	у тому числі											
		завідуючі	вихователі	вихователі- методисти	музичні керівники	вчителі - дефектологи			вчителі- логопеди	практичні психологи	інструк- тори з фіз- культури	соціальні педагоги	інші вчителі
						сурдо- педагоги	тифло- педагоги	олігофрено- педагоги					
Україна	149262	12769	102973	4978	14410	91	360	570	3720	4536	3122	306	1427
Автономна													
Республіка Крим	5581	447	3862	221	520	2	10	24	167	183	91	15	39
Вінницька	5127	630	3531	149	549	-	22	-	41	107	76	3	19
Волинська	3654	402	2454	105	394	7	8	5	79	95	71	4	30
Дніпропетровська	12184	822	8322	497	1029	4	48	174	358	379	339	24	188
Донецька	14256	1061	10027	554	1258	20	19	91	480	440	223	5	78
Житомирська	4534	591	2902	126	429	2	-	24	111	118	101	26	104
Закарпатська	4453	513	3087	88	514	-	2	1	9	161	51	15	12
Запорізька	6364	396	4518	209	536	-	27	26	140	211	148	41	112
Івано-Франківська	3599	281	2434	88	425	-	2	3	27	166	91	8	74
Київська	6239	481	4148	213	692	-	9	3	235	204	159	20	75
Кіровоградська	3365	398	2324	84	313	-	5	5	78	85	53	5	15
Луганська	5987	463	4203	231	525	-	16	21	194	172	126	5	31
Львівська	6772	499	4656	207	802	2	4	24	194	214	78	3	89
Миколаївська	3987	519	2575	135	375	1	14	19	117	111	81	6	34
Одеська	6991	534	5015	221	688	8	3	9	118	176	121	8	90
Полтавська	4821	521	3341	152	525	3	10	15	44	130	52	5	23
Рівненська	4033	349	2830	110	388	-	14	5	45	137	142	5	8
Сумська	4009	268	2785	126	416	3	8	10	108	180	85	8	12
Тернопільська	3189	471	2080	80	362	4	4	4	19	59	75	5	26
Харківська	7197	525	4975	282	717	11	15	8	169	273	153	6	63
Херсонська	3893	422	2727	126	351	2	2	8	128	49	46	5	27
Хмельницька	4611	592	2966	140	450	1	14	13	150	135	107	22	21
Черкаська	4555	409	3125	143	505	3	3	5	102	103	121	10	26
Чернівецька	3261	241	2300	71	366	-	3	4	66	87	67	9	47
Чернігівська	3503	351	2385	105	350	-	7	5	76	104	100	1	19
м.Київ	11095	498	8014	443	796	17	83	49	309	378	331	38	139
м.Севастополь	2002	85	1387	72	135	1	8	15	156	79	34	4	26

**ОБЛІКОВА КІЛЬКІСТЬ ШТАТНИХ ПРАЦІВНИКІВ - ЖІНОК ЗА РЕГІОНАМИ
НА КІНЕЦЬ 2012 РОКУ**

(осіб)

	Облікова кількість штатних працівників- жінок	у тому числі											
		завідуючі	вихователі	вихователі- методисти	музичні керівники	вчителі - дефектологи			вчителі- логопеди	практичні психологи	інструк- тори з фіз- культури	соціальні педагоги	інші вчителі
						сурдо- педагоги	тифло- педагоги	олігофрено- педагоги					
Україна	147028	12709	102887	4950	12676	91	359	568	3711	4493	2904	302	1378
Автономна													
Республіка Крим	5536	446	3861	220	487	2	10	24	166	182	85	15	38
Вінницька	4988	627	3525	146	428	-	21	-	41	107	72	3	18
Волинська	3567	398	2450	105	321	7	8	5	79	95	65	4	30
Дніпропетровська	12109	821	8320	496	976	4	48	174	358	378	329	23	182
Донецька	14183	1061	10009	550	1218	20	19	91	478	436	220	5	76
Житомирська	4453	587	2901	126	362	2	-	24	111	118	95	26	101
Закарпатська	4423	511	3087	88	489	-	2	1	9	160	49	15	12
Запорізька	6305	396	4517	209	497	-	27	26	140	210	136	41	106
Івано-Франківська	3492	279	2431	86	342	-	2	3	27	164	79	8	71
Київська	6130	480	4147	213	600	-	9	3	234	201	151	20	72
Кіровоградська	3278	394	2323	83	242	-	5	4	78	83	47	5	14
Луганська	5960	459	4203	230	508	-	16	21	194	169	125	4	31
Львівська	6625	497	4649	201	684	2	4	24	193	209	72	3	87
Миколаївська	3915	514	2573	135	318	1	14	19	117	110	74	6	34
Одеська	6846	531	5011	218	576	8	3	9	118	174	104	8	86
Полтавська	4730	517	3338	151	449	3	10	15	44	129	48	5	21
Рівненська	3982	347	2826	110	352	-	14	5	44	135	137	5	7
Сумська	3946	267	2774	126	374	3	8	10	108	175	82	7	12
Тернопільська	3077	466	2078	79	260	4	4	4	19	59	73	5	26
Харківська	7129	523	4973	282	671	11	15	8	169	271	139	6	61
Херсонська	3838	419	2724	126	310	2	2	8	128	48	39	5	27
Хмельницька	4487	589	2965	136	347	1	14	12	149	134	99	22	19
Черкаська	4443	409	3123	143	417	3	3	5	102	103	101	10	24
Чернівецька	3105	240	2299	71	225	-	3	4	65	86	56	9	47
Чернігівська	3439	349	2385	105	302	-	7	5	76	104	86	1	19
м.Київ	11043	497	8008	443	787	17	83	49	308	375	307	37	132
м.Севастополь	1999	85	1387	72	134	1	8	15	156	78	34	4	25

**СКЛАД ТА ОСВІТНІЙ РІВЕНЬ ПЕДАГОГІЧНИХ ПРАЦІВНИКІВ ДОШКІЛЬНИХ НАВЧАЛЬНИХ ЗАКЛАДІВ
НА КІНЕЦЬ 2012 РОКУ
(міські поселення та сільська місцевість)**

(осіб)				
	Облікова кількість штатних працівників		з них закінчили вищі навчальні заклади	
	всього	з них жінок	I-II рівнів акредитації	III-IV рівнів акредитації
Всього	149262	147028	68326	80162
у тому числі				
завідуючі	12769	12709	3865	8834
вихователі	102973	102887	54330	48057
вихователі - методисти	4978	4950	588	4387
музичні керівники	14410	12676	7630	6694
вчителі-дефектологи	1021	1018	22	999
з них				
сурдопедагоги	91	91	2	89
тифлопедагоги	360	359	8	352
олігофренопедагоги	570	568	12	558
вчителі - логопеди	3720	3711	131	3588
практичні психологи	4536	4493	242	4288
інструктори з фізкультури	3122	2904	1139	1968
соціальні педагоги	306	302	45	260
інші вчителі	1427	1378	334	1087

**СКЛАД ТА ОСВІТНІЙ РІВЕНЬ ПЕДАГОГІЧНИХ ПРАЦІВНИКІВ ДОШКІЛЬНИХ НАВЧАЛЬНИХ ЗАКЛАДІВ
НА КІНЕЦЬ 2012 РОКУ
(міські поселення)**

(осіб)				
	Облікова кількість штатних працівників		з них закінчили вищі навчальні заклади	
	всього	з них жінок	I-II рівнів акредитації	III-IV рівнів акредитації
Всього	114631	114009	48326	66039
у тому числі				
завідуючі	6093	6076	630	5459
вихователі	81226	81183	40761	40243
вихователі - методисти	4642	4637	476	4165
музичні керівники	9707	9411	4801	4888
вчителі-дефектологи	1018	1015	22	996
з них				
сурдопедагоги	90	90	2	88
тифлопедагоги	360	359	8	352
олігофренопедагоги	568	566	12	556
вчителі - логопеди	3635	3626	119	3515
практичні психологи	3926	3894	170	3752
інструктори з фізкультури	2892	2721	1039	1843
соціальні педагоги	232	230	24	208
інші вчителі	1260	1216	284	970

**СКЛАД ТА ОСВІТНІЙ РІВЕНЬ ПЕДАГОГІЧНИХ ПРАЦІВНИКІВ ДОШКІЛЬНИХ НАВЧАЛЬНИХ ЗАКЛАДІВ
НА КІНЕЦЬ 2012 РОКУ
(сільська місцевість)**

(осіб)				
	Облікова кількість штатних працівників		з них закінчили вищі навчальні заклади	
	всього	з них жінок	I-II рівнів акредитації	III-IV рівнів акредитації
Всього	34631	33019	20000	14123
у тому числі				
завідуючі	6676	6633	3235	3375
вихователі	21747	21704	13569	7814
вихователі - методисти	336	313	112	222
музичні керівники	4703	3265	2829	1806
вчителі-дефектологи	3	3	-	3
з них				
сурдопедагоги	1	1	-	1
тифлопедагоги	-	-	-	-
олігофренопедагоги	2	2	-	2
вчителі - логопеди	85	85	12	73
практичні психологи	610	599	72	536
інструктори з фізкультури	230	183	100	125
соціальні педагоги	74	72	21	52
інші вчителі	167	162	50	117

**ВІДВІДУВАННЯ ДІТЬМИ ДОШКІЛЬНИХ НАВЧАЛЬНИХ ЗАКЛАДІВ
У 2012 РОЦІ**

	Відвідування		у міських поселеннях		у сільській місцевості	
	всього	у тому числі дітьми віком 3 роки і старше	всього	у тому числі дітьми віком 3 роки і старше	всього	у тому числі дітьми віком 3 роки і старше
Число днів, проведених дітьми в закладах	193714931	159179933	152378995	122780187	41335936	36399746
Число днів, пропущених дітьми, всього	121758394	96672092	102731112	80210198	19027282	16461894
у тому числі						
через хвороби дітей	16749544	12855054	12731867	9439782	4017677	3415272
з інших причин	105008850	83817038	89999245	70770416	15009605	13046622
Число днів роботи закладів на рік, всього	3473883	х	1583423	х	1890460	х
Середньорічна чисельність дітей, осіб	1330905	1086532	1051858	840279	279047	246253
В середньому за рік пропущено днів однією дитиною, всього	91,5	89,0	97,7	95,4	68,2	66,9
з них						
через хворобу	12,6	11,8	12,1	11,2	14,4	13,9
з інших причин	78,9	77,2	85,6	84,2	53,8	53,0

**ОРГАНІЗАЦІЯ ПІДГОТОВКИ ДІТЕЙ ДО ШКОЛИ
НА ПОЧАТОК 2012/13 НАВЧАЛЬНОГО РОКУ ЗА РЕГІОНАМИ**

	Всього		з них			
			міські поселення		сільська місцевість	
	кількість груп ¹	у них дітей, осіб	кількість груп ¹	у них дітей, осіб	кількість груп ¹	у них дітей, осіб
Україна	3337	42765	1024	20720	2313	22045
Автономна						
Республіка Крим	286	4964	133	2670	153	2294
Вінницька	153	1483	20	443	133	1040
Волинська	321	2926	50	1069	271	1857
Дніпропетровська	116	1524	48	868	68	656
Донецька	158	2485	101	1902	57	583
Житомирська	179	2463	39	994	140	1469
Закарпатська	30	435	4	84	26	351
Запорізька	105	1670	51	1050	54	620
Івано-Франківська	406	4948	46	742	360	4206
Київська	68	700	8	149	60	551
Кіровоградська	88	1375	30	787	58	588
Луганська	283	4589	187	3928	96	661
Львівська	143	1333	15	210	128	1123
Миколаївська	-	-	-	-	-	-
Одеська	220	2979	37	673	183	2306
Полтавська	192	2781	98	2248	94	533
Рівненська	56	356	4	16	52	340
Сумська	22	152	1	14	21	138
Тернопільська	102	724	6	129	96	595
Харківська	222	2662	100	1845	122	817
Херсонська	51	891	31	642	20	249
Хмельницька	28	179	-	-	28	179
Черкаська	8	57	-	-	8	57
Чернівецька	40	609	6	115	34	494
Чернігівська	52	345	1	7	51	338
м.Київ	7	132	7	132	-	-
м.Севастополь	1	3	1	3	-	-

¹ Групи, організовані при загальноосвітніх навчальних закладах з метою підготовки дітей дошкільного віку до школи.

**ПРИЙНЯТТЯ В ЕКСПЛУАТАЦІЮ МІСЦЬ У ДОШКІЛЬНИХ НАВЧАЛЬНИХ ЗАКЛАДАХ
ЗА РЕГІОНАМИ**

(одиниць)

	1995	2000	2002	2004 ¹	2005	2006	2007	2008	2009	2010	2011	2012
Україна	6640	605	530	90	558	635	295	2310	599	550	3120	2382
Автономна Республіка Крим	330	-	-	-	-	-	-	-	-	-	45	150
Вінницька	300	90	-	-	-	110	-	15	-	-	100	406
Волинська	115	-	-	-	-	20	-	90	-	-	140	248
Дніпропетровська	305	-	-	-	-	-	-	45	-	-	210	732
Донецька	540	50	-	-	-	60	-	-	-	-	-	-
Житомирська	290	-	-	-	-	-	50	-	-	-	28	-
Закарпатська	-	-	-	-	-	115	-	50	169	-	309	40
Запорізька	190	-	-	-	-	-	-	-	-	-	20	-
Івано-Франківська	75	-	-	-	-	-	-	50	60	-	125	-
Київська	190	25	-	-	138	-	40	80	120	140	70	90
Кіровоградська	370	-	-	-	20	-	25	-	-	-	46	67
Луганська	330	-	-	90	-	-	-	36	-	-	60	-
Львівська	420	-	-	-	-	-	20	76	-	140	267	-
Миколаївська	-	50	480	-	-	-	-	-	-	80	30	95
Одеська	25	-	-	-	-	280	-	160	-	-	71	135
Полтавська	90	-	-	-	-	-	-	18	-	50	-	20
Рівненська	145	305	-	-	-	-	-	-	-	-	256	120
Сумська	25	-	-	-	-	-	-	-	-	-	-	24
Тернопільська	-	-	-	-	-	-	-	-	-	-	-	95
Харківська	140	50	-	-	-	-	-	-	-	-	15	70
Херсонська	115	-	-	-	-	-	-	-	-	-	-	-
Хмельницька	50	35	50	-	25	50	-	50	-	-	133	15
Черкаська	165	-	-	-	90	-	-	-	-	-	-	-
Чернівецька	-	-	-	-	50	-	-	200	80	140	160	-
Чернігівська	560	-	-	-	35	-	60	40	50	-	40	75
м.Київ	1780	-	-	-	200	-	100	1400	120	-	995	-
м.Севастополь	90	-	-	-	-	-	-	-	-	-	-	-

¹ Наведено кількість місць після реконструкції.

У 2000р. введено в експлуатацію 5 нових будівель дошкільних навчальних закладів, у 2002р. - 3, у 2005р. - 5, у 2006 та 2007рр. - по 3, у 2008р. - 9, у 2009 та 2010рр. - по 3, у 2011р. - 20, у 2012р. - 7 нових будівель. У 2004р. здійснено реконструкцію будівель.

З М І С Т

	Стор.
Фінансування освіти у 2000-2012 роках	3
Таблиця співставлення ступенів освіти за Міжнародною стандартною класифікацією освіти (МСКО) з навчальними закладами України, які забезпечують отримання відповідного ступеня	4
Розподіл чисельності учнів, слухачів та студентів навчальних закладів України за Міжнародною стандартною класифікацією освіти (МСКО)	5
Індекси гендерного паритету серед учнів, слухачів та студентів навчальних закладів України	6
Дошкільні навчальні заклади України	7
Кількість дошкільних навчальних закладів України	8
Чисельність дітей у дошкільних навчальних закладах України	8
Дошкільні навчальні заклади за регіонами	9
Розподіл дітей у дошкільних навчальних закладах за мовами виховання та регіонами	10
Охоплення дітей дошкільними навчальними закладами за регіонами (міські поселення та сільська місцевість)	11
Охоплення дітей дошкільними навчальними закладами за регіонами (міські поселення)	12
Охоплення дітей дошкільними навчальними закладами за регіонами (сільська місцевість)	13
Чисті показники охоплення дошкільними навчальними закладами дітей різних вікових груп	14
Чисті показники охоплення дошкільними навчальними закладами дітей різних вікових груп за регіонами у 2010 році	15
Чисті показники охоплення дошкільними навчальними закладами дітей різних вікових груп за регіонами у 2011 році	16
Чисті показники охоплення дошкільними навчальними закладами дітей різних вікових груп за регіонами у 2012 році	17
Мережа та контингенти дошкільних навчальних закладів на кінець 2012 року	18
Дошкільні навчальні заклади за регіонами на кінець 2012 року	19
Чисельність дітей у дошкільних навчальних закладах за віком та статтю на кінець 2012 року	20
Кількість місць у дошкільних навчальних закладах для різних вікових груп дітей на кінець 2012 року	21
Кількість місць у дошкільних навчальних закладах для різних вікових груп дітей за регіонами на кінець 2012 року (міські поселення та сільська місцевість)	22
Кількість місць у дошкільних навчальних закладах для різних вікових груп дітей за регіонами на кінець 2012 року (міські поселення)	23

Кількість місць у дошкільних навчальних закладах для різних вікових груп дітей за регіонами на кінець 2012 року (сільська місцевість)	24
Чисельність дітей у дошкільних навчальних закладах за віком, статтю та регіонами у 2012 році (міські поселення та сільська місцевість)	25
Чисельність дітей у дошкільних навчальних закладах за віком, статтю та регіонами у 2012 році (міські поселення)	26
Чисельність дітей у дошкільних навчальних закладах за віком, статтю та регіонами у 2012 році (сільська місцевість)	27
Чисельність окремих категорій дітей у дошкільних навчальних закладах за регіонами на кінець 2012 року	28
Характеристика робочого стану дошкільних навчальних закладів на кінець 2012 року	29
Дошкільні навчальні заклади, які працювали на кінець 2012 року за регіонами	30
Дошкільні навчальні заклади, які не працювали за окремими причинами та регіонами на кінець 2012 року	31
Кількість дошкільних навчальних закладів за типами та термінами, протягом яких вони не працювали на кінець 2012 року	32
Кількість дошкільних навчальних закладів за термінами, протягом яких вони не працювали та регіонами у 2012 році	33
Кількість дошкільних навчальних закладів за сферою управління міністерств (відомств), в якій вони перебувають, на кінець 2012 року	34
Наявність окремих приміщень у дошкільних навчальних закладах за регіонами на кінець 2012 року	35
Кількість дошкільних навчальних закладів за формами власності на кінець 2012 року	36
Розподіл дошкільних навчальних закладів за формами власності на кінець 2012 року	36
Кількість дошкільних навчальних закладів за формами власності та регіонами на кінець 2012 року	37
Чисельність дітей за формами власності дошкільних навчальних закладів, віком та типами закладів на кінець 2012 року	38
Чисельність дітей за формами власності дошкільних навчальних закладів та регіонами на кінець 2012 року	39
Чисельність дітей за формами власності дошкільних навчальних закладів, типом місцевості та регіонами на кінець 2012 року	40
Мережа та контингент дошкільних навчальних закладів по містах з населенням 100 тисяч осіб і більше у 2012 році	41
Дошкільні навчальні заклади, в яких чисельність дітей перевищує кількість місць на кінець 2012 року	43
Завантаженість дошкільних навчальних закладів за регіонами на кінець 2012 року	44
Загальна площа території закладів за регіонами на кінець 2012 року	45
Площа приміщень дошкільних навчальних закладів за регіонами на кінець 2012 року (міські поселення та сільська місцевість)	46
Площа приміщень дошкільних навчальних закладів у розрахунку на одного вихованця відповідного віку за регіонами у 2012 році (міські поселення та сільська місцевість)	47

Площа приміщень дошкільних навчальних закладів за регіонами на кінець 2012 року (міські поселення)	48
Площа приміщень дошкільних навчальних закладів у розрахунку на одного вихованця відповідного віку за регіонами у 2012 році (міські поселення)	49
Площа приміщень дошкільних навчальних закладів за регіонами на кінець 2012 року (сільська місцевість)	50
Площа приміщень дошкільних навчальних закладів у розрахунку на одного вихованця відповідного віку за регіонами у 2012 році (сільська місцевість)	51
Площа приміщень дошкільних навчальних закладів за сферою управління міністерств (відомств), в якій вони перебувають, на кінець 2012 року	52
Кількість дошкільних навчальних закладів, які розміщені в будинках, побудованих за типовим проектом, за регіонами на кінець 2012 року	53
Розподіл дошкільних навчальних закладів за видами будівель на кінець 2012 року	53
Розподіл місць у дошкільних навчальних закладах за видами будівель на кінець 2012 року	53
Типи дошкільних навчальних закладів за регіонами на кінець 2012 року	54
Кількість груп у дошкільних навчальних закладах різних типів за регіонами на кінець 2012 року	55
Кількість місць у дошкільних навчальних закладах різних типів за регіонами на кінець 2012 року	56
Чисельність дітей у дошкільних навчальних закладах різних типів за регіонами на кінець 2012 року	57
Дошкільні навчальні заклади та чисельність дітей у санаторних групах за регіонами у 2012 році	58
Кількість дошкільних навчальних закладів за видами санаторних груп та регіонами на кінець 2012 року	59
Кількість санаторних груп у дошкільних навчальних закладах за регіонами на кінець 2012 року	60
Чисельність дітей у санаторних групах у дошкільних навчальних закладах за регіонами на кінець 2012 року	61
Дошкільні навчальні заклади та чисельність дітей у групах спеціального призначення за регіонами у 2012 році	62
Кількість дошкільних навчальних закладів за видами груп спеціального призначення та регіонами на кінець 2012 року	63
Кількість груп спеціального призначення у дошкільних навчальних закладах за регіонами на кінець 2012 року	64
Чисельність дітей у групах спеціального призначення у дошкільних навчальних закладах за регіонами на кінець 2012 року	65
Кількість дошкільних навчальних закладів у сільській місцевості, які мають санаторні групи за регіонами у 2012 році	66
Кількість дошкільних навчальних закладів у сільській місцевості, які мають групи спеціального призначення за регіонами у 2012 році	66
Кількість дошкільних навчальних закладів, які мають групи з короткотривалим або цілодобовим перебуванням на кінець 2012 року	67
Кількість дошкільних навчальних закладів за мовами виховання дітей та регіонами на кінець 2012 року	68

Чисельність дітей у дошкільних навчальних закладах за мовами виховання та регіонами на кінець 2012 року	69
Розподіл дітей у дошкільних навчальних закладах за мовами виховання на кінець 2012 року	69
Штати дошкільних навчальних закладів на кінець 2012 року	70
Штати дошкільних навчальних закладів за регіонами на кінець 2012 року	71
Штати дошкільних навчальних закладів за сферою управління міністерств (відомств), в якій вони перебувають, на кінець 2012 року	73
Облікова кількість штатних працівників за типами дошкільних навчальних закладів на кінець 2012 року	75
Облікова кількість штатних працівників за регіонами на кінець 2012 року	76
Облікова кількість штатних працівників - жінок за регіонами на кінець 2012 року	77
Склад та освітній рівень педагогічних працівників дошкільних навчальних закладів на кінець 2012 року (міські поселення та сільська місцевість)	78
Склад та освітній рівень педагогічних працівників дошкільних навчальних закладів на кінець 2012 року (міські поселення)	79
Склад та освітній рівень педагогічних працівників дошкільних навчальних закладів на кінець 2012 року (сільська місцевість)	80
Відвідування дітьми дошкільних навчальних закладів у 2012 році	81
Організація підготовки дітей до школи на початок 2012/13 навчального року за регіонами	82
Прийняття в експлуатацію місць у дошкільних навчальних закладах за регіонами	83

Вих. № 05.4-8/63

Від 29.03.2013

Вик: Богачук М.М., тел 235-71-72

Демиденко А.М., тел. 284-31-11